

LAND ROVER DEFENDER



ABOVE & BEYOND

DEFENDER



ENTRAR

role ou deslize para interagir



ABOVE & BEYOND

Desde que o primeiro Land Rover foi concebido, em 1947, construímos veículos que desafiam o possível. E esses veículos, por sua vez, desafiam seus proprietários a explorar novos territórios e conquistar até os terrenos mais difíceis. Nossos veículos resumem a nossa marca, com credenciais de design e recursos de engenharia exemplares. É assim que continuamos a desbravar novos terrenos, a desafiar o convencional e encontrar novos motivos para ir além. A Land Rover verdadeiramente faz com que você consiga mais do seu mundo, que vá ainda mais longe.



DESIGN

DURABILIDADE

CAPACIDADE

TECNOLOGIA

MOTORES

SEU DEFENDER

PERSONALIZAÇÃO

DESIGN

MONTE O SEU

Como reinventar um ícone? Mais acima. Mais além. Capture a sua verdadeira essência. Agora, reimagine-o. Oferecendo vários modelos e opções de personalização, cada Defender reflete silenciosamente sua capacidade tanto na carroceria 90 como na 110. Com sua capacidade dentro e fora de estrada mundialmente comprovada, o Defender 90 traz a robustez que vai muito além do seu visual. Por sua vez, o Defender 110 tem a versatilidade somada ao maior espaço para as suas necessidades.

Veículos mostrados: Defender 90 HSE e Defender 110 HSE na cor Verde Pangea com Película de Proteção Acetinada opcional e recursos opcionais instalados.



DESIGN

DURABILIDADE

CAPACIDADE

TECNOLOGIA

MOTORES

SEU DEFENDER

PERSONALIZAÇÃO

DESIGN EXTERIOR

As proporções impressionantes e uma silhueta inconfundível definem o visual cativante do Defender. O perfil dianteiro do Defender possui capô elevado, grade esculpida e detalhes em um design compacto e vertical. Atrás, o veículo se apresenta extremamente moderno e perfeitamente assentado no chão. Os ombros sólidos e as caixas de roda de aparência robusta dão ao veículo uma postura objetiva, enquanto os balanços curtos e a grande distância ao solo reforçam e atestam as capacidades do veículo. Apontando para a sua natureza distinta, elementos como as colunas flutuantes, as janelas alpinas e a tampa do porta-malas com abertura lateral e estepe full-size externo acrescentam personalidade ao Defender.



DESIGN INTERIOR

A força inata e a arquitetura altamente funcional estão no DNA do Defender. O piso em borracha resistente está pronto para tudo o que você jogar sobre ele, enquanto as superfícies estruturais expostas no interior têm acabamento em verniz texturizado pulverizado resistente, que se estende até ao volante e às portas¹. Feita para suportar torções e manter a rigidez estrutural, a viga transversal contribui consideravelmente para a resistência de série, o sistema de infoentretenimento é controlado com uma tela touchscreen expansiva de 11,4". Uma variedade de materiais e combinações de cores dos assentos, com o console central configurado como assento auxiliar dianteiro de série ou opcional² ou acesso fácil da cabine^{2,3}, proporcionam a oportunidade de adaptar o interior às suas necessidades precisas.

¹Com o sistema de som Meridian™ instalado. ²A opção mostrada possui recursos vinculados. ³Conforme o modelo. Interiores mostrados: Defender 110 V8 com couro Windsor Ebony, alcântara Dinamica® e Robustec; Defender SE em Khaki/Ebony. As imagens mostram assentos Robust Canvas descontinuados. Verifique as especificações atuais na sua Concessionária Land Rover.



DURABILIDADE

MONTE O SEU

O veículo mais resistente que já criamos; concebido para uma durabilidade ideal, testado até seus máximos limites. 3,9 milhões de quilômetros de condução dentro e fora de estrada, 73.000 testes individuais, temperaturas extremas... o Defender passou por tudo. Das dunas de Dubai às retas de Nürburgring, fomos aos mais desafiadores extremos para criar um veículo capaz de fazer coisas incríveis. A arquitetura monobloco tem o triplo da rigidez torcional de uma carroceria sobre chassi, mantendo o Defender leve, econômico e cativante de dirigir. Vamos lá. Saia por aí.



DESIGN

DURABILIDADE

CAPACIDADE

TECNOLOGIA

MOTORES

SEU DEFENDER

PERSONALIZAÇÃO

MATERIAIS DURÁVEIS DO INTERIOR

O interior apresenta materiais duráveis nas áreas que mais precisam delas, como o piso de borracha incrivelmente resistente e fácil de limpar, com um acabamento em xadrez que agrega ao atraente design da cabine. O Robustec*, nosso material mais resistente criado até agora, é incrivelmente resistente à abrasão e ao desgaste. Quando submetido a teste, o Robustec resistiu ao equivalente a um ciclo de vida de 30 anos, mais do que o triplo do padrão do setor. O Resist*, nosso novo material sem couro, tem uma pegada de carbono mais baixa do que as opções de couro e é suave, resistente e fácil de limpar. Adicione os toques finais com opções de revestimentos e acabamentos como Open Pore Wood com revestimento Rough-cut Walnut ou Natural Smoked Dark Oak.



*De acordo com o modelo.

CAPACIDADE

 MONTE O SEU

Nosso veículo mais capaz até hoje, trazendo um conjunto de funcionalidades específicas. A tração integral e a caixa de transferência de velocidade dupla proporcionam toda a tração de que você necessita em superfícies difíceis, enquanto a Tração Integral Inteligente¹ distribui o torque para uma performance dinâmica em estrada. O Controle de Descida de Declive e o All Terrain Progress

Control² facilitam a condução nos terrenos mais difíceis. Assuma o comando com o primeiro Terrain Response Configurável² configurável do mundo e configure a motorização, a direção, os diferenciais e as configurações de controle de tração do Defender para ir above and beyond.

¹Somente motores D300 6 cilindros Diesel. Conforme o mercado. ²Disponível somente como parte de um pacote.



DESIGN

DURABILIDADE

CAPACIDADE

TECNOLOGIA

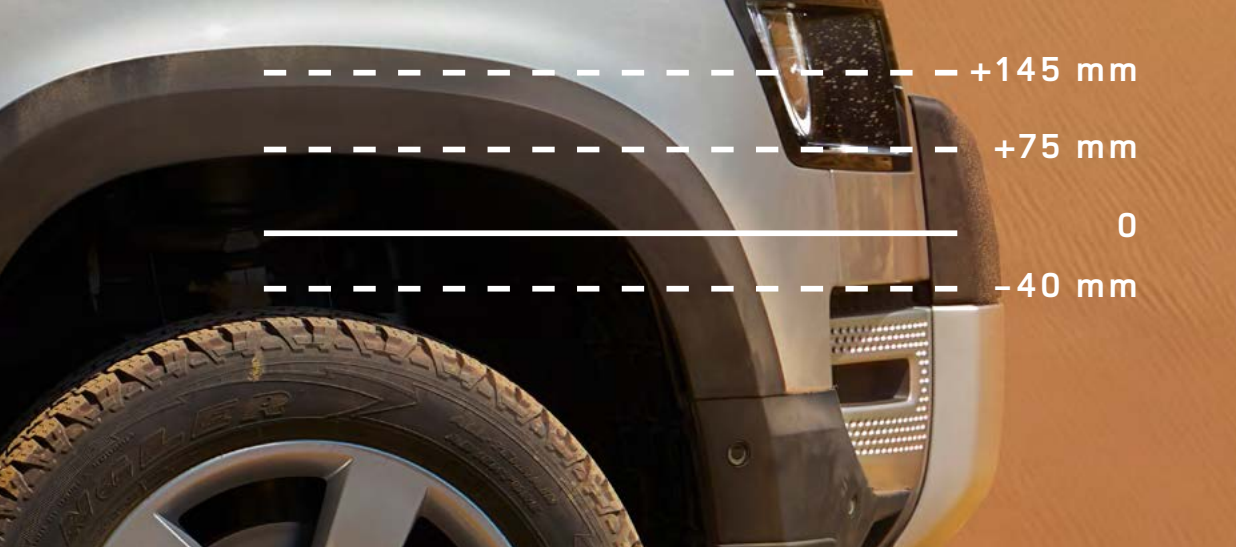
MOTORES

SEU DEFENDER

PERSONALIZAÇÃO

OFF-ROAD SEM ESFORÇO

O Defender incorpora um intrincado sistema de suspensão helicoidal para um chassi ágil e responsivo. A Suspensão a Ar Eletrônica permite selecionar a altura de acesso desde 40 mm abaixo da normal até a altura estendida de 75 mm, ou 70 mm de altura livre adicional para enfrentar condições off-road extremas. Junto com a Suspensão a Ar Eletrônica, a Adaptive Dynamics* monitora os movimentos do veículo, reagindo às intervenções do motorista ou da estrada quase instantaneamente. O sistema garante um rodar tranquilo e seguro para você chegar relaxado e descansado a seu destino.



*Disponível somente como parte de um pacote.

TRAVESSIA, REBOQUE, TRANSPORTE

A capacidade de travessia de até 900 mm de profundidade¹ do Defender possibilita a travessia de alagamentos. O Programa de Travessia do Terrain Response eleva o veículo usando a Suspensão a Ar Eletrônica², enquanto o Wade Sensing utiliza sensores ultrassônicos nos retrovisores das portas para alertar, com avisos visuais e sonoros, se a água se aproximar da profundidade máxima de travessia de alagamentos do veículo. Uma capacidade de reboque de até 3.500 kg³ significa que o Defender pode responder prontamente às demandas mais exigentes. O Assistente Avançado para Reboque² também ajuda nas manobras de marcha-à-ré com o reboque engatado, enquanto o Defender cuida da direção oposta. A carga de transporte dinâmica permite levar até 168 kg⁴, perfeita para uso com os acessórios de transporte do Defender, para que o seu equipamento vá aonde quer que você vá. A aventura segue noite adentro com a capacidade de carga estática de 300 kg e os recursos Autohome x Land Rover Roof Tent. E com o Guincho Elétrico de controle remoto opcional,⁵ você tem à disposição a capacidade de puxar até 4.536 kg.



¹Suspensão Helicoidal 850 mm. Suspensão a ar 900 mm. ²Disponível somente como parte de um pacote. ³De acordo com o motor. ⁴Defender 110 com pneus Off-Road. ⁵Não compatível com o Sistema de Proteção Dianteira para Expedição e o Protetor Frontal.

TECNOLOGIA INTERNA

A PRATICIDADE COMO ITEM DE SÉRIE

Chega de menus intermináveis e comandos confusos. Surpreendente e fácil de usar, o Pivi Pro* é o sistema de infoentretenimento da Land Rover que permite realizar 80% das suas tarefas mais comuns com apenas um ou dois toques. Tudo na tela inicial. A interface semelhante à de um smartphone é acessada por meio de uma grande tela Touchscreen de 11,4". A tela expansiva e o maior brilho do visor em vidro curvo mostram mais do percurso à frente. O controle por voz reage a uma frase de ativação simples, como "Olá, Land Rover". Você também pode conectar seu smartphone* e desfrutar dos seus aplicativos compatíveis favoritos.



*A Navegação Conectada exigirá uma assinatura após o período inicial informado pela sua Concessionária Land Rover. Apenas smartphones compatíveis. Seu carro está preparado para o Apple CarPlay. Os serviços oferecidos pelo Apple CarPlay dependem da disponibilidade dos recursos em seu país. Consulte apple.com/br/ios/feature-availability/#apple-carplay para obter mais informações. Seu carro está preparado para o Android Auto. Os serviços oferecidos pelo Android Auto dependem da disponibilidade dos recursos em seu país. Consulte android.com/intl/pt-BR_br/ para obter mais informações. App Store é uma marca registrada da Apple Inc. Google Play Store é uma marca registrada da Google LLC. Os recursos internos do carro só devem ser usados pelo motorista quando for seguro fazê-lo. O motorista deve ter certeza de que tem controle total do veículo durante todo o tempo. As funcionalidades, opções, serviços de terceiros e disponibilidade do Pivi e do InControl dependem de cada mercado. Consulte a disponibilidade e os termos do mercado local na Concessionária Land Rover mais próxima de você. Não é possível garantir a conectividade à rede móvel em todos os locais. Informações e imagens exibidas com relação à tecnologia InControl, incluindo telas ou sequências, estão sujeitas a atualizações de software, controle de versão e outras alterações de sistema/visual dependendo das opções selecionadas.



DESIGN

DURABILIDADE

CAPACIDADE

TECNOLOGIA

MOTORES

SEU DEFENDER

PERSONALIZAÇÃO

FUNCIONALIDADE PREMIUM

Com o Pivi Pro¹, você desfruta de uma partida rápida e de uma conectividade ainda maior. E, como o aplicativo Remote² também é item de série, seu Land Rover Defender está sempre na palma da sua mão. Confirme a localização do veículo, verifique os níveis de combustível e ajuste a temperatura interna, tudo isso antes de abrir a porta do carro. Ao longo do caminho, as rotas inteligentes podem encontrar o melhor caminho a seguir, bem como atualizar a disponibilidade de estacionamento, cafeterias e pontos de trânsito. Inteligente e intuitivo, o sistema aprende as suas rotas regulares favoritas para que a Orientação Inteligente por Voz não interrompa a sua música favorita para dar instruções desnecessárias. A Tela Interativa do Motorista de 12,3" é opcional, tal como o Head-Up Display³, que projeta informações essenciais no para-brisa na sua linha de visão, para que você possa se concentrar na estrada.

¹A Navegação Conectada exigirá uma assinatura após o período inicial informado pela sua Concessionária Land Rover. ²O Land Rover Remote contém serviços por assinatura que podem ser estendidos após o período inicial recomendado pela Concessionária Land Rover mais próxima. O aplicativo Land Rover Remote deve ser baixado via Apple App Store/Google Play Store. ³De acordo com o modelo. As funcionalidades, opções, serviços de terceiros e disponibilidade do Pivi e do InControl dependem de cada mercado. Consulte a disponibilidade e os termos do mercado local na Concessionária Land Rover mais próxima de você. Não é possível garantir a conectividade à rede móvel em todos os locais. Informações e imagens exibidas com relação à tecnologia InControl, incluindo telas ou sequências, estão sujeitas a atualizações de software, controle de versão e outras alterações de sistema/visual dependendo das opções selecionadas.



DESIGN

DURABILIDADE

CAPACIDADE

TECNOLOGIA

MOTORES

SEU DEFENDER

PERSONALIZAÇÃO



UMA EXPERIÊNCIA AINDA MAIOR

Uma série de recursos foi projetada para melhorar a experiência de condução tanto para você quanto para os passageiros. O espelho retrovisor interno ClearSight* do Defender utiliza uma transmissão de vídeo em tempo real para que você possa ver o caminho ou o comboio atrás de você, independentemente do equipamento ou dos passageiros que estejam na parte traseira e que possam estar bloqueando a vista.

*Sujeito às regulamentações locais. Usuários de óculos com lentes bifocais ou multifocais que não conseguirem ajustar facilmente o foco no modo digital do retrovisor ClearSight poderão voltar para o modo de retrovisor traseiro a qualquer momento.



DESIGN

DURABILIDADE

CAPACIDADE

TECNOLOGIA

MOTORES

SEU DEFENDER

PERSONALIZAÇÃO

SEGURANÇA E ASSISTÊNCIA AO MOTORISTA

O Land Rover Defender foi construído usando nossas tecnologias avançadas e recursos de assistência ao motorista que ajudam a aliviar o estresse da condução, mesmo em tráfego intenso. Os itens de série incluem:

Um sistema abrangente de seis airbags, com bolsas frontais para motorista e passageiro, airbags torácicos e cortinas laterais, vem de série para ajudar a proteger os ocupantes.

A Freagem de Emergência ajuda a evitar colisões com outros veículos, pedestres ou ciclistas. O sistema exibe um aviso no caso de uma potencial colisão e aplica os freios se nenhuma ação for tomada.

O Controle de Cruzeiro e Limitador de Velocidade facilitam a condução em longas distâncias. Ambos os recursos ajudam o motorista a manter a velocidade atual do veículo sem precisar usar continuamente o pedal do acelerador.

Assistente de Manutenção da Faixa de Rodagem detecta se o veículo está saindo inadvertidamente da sua faixa e aplica um leve torque no volante para que o motorista leve o veículo de volta à posição certa.

O Monitor de Fadiga do Motorista analisa os movimentos da direção e dos pedais do acelerador e do freio para detectar possível sonolência e enviar um aviso prévio para que você faça uma pausa.

A Câmera Surround 3D ajuda a enxergar ao redor do veículo. As perspectivas 3D do exterior e a vista superior em 360° do seu veículo ajudam você a manobrar com confiança.

Disponível como parte do sistema de Câmeras Surround 3D, a **Vista do Chão ClearSight*** permite que você “enxergue através do capô” e consiga manobrar com mais segurança em torno de obstáculos.

SAIBA MAIS

*A Vista do Chão ClearSight depende do Sistema de Câmeras Surround 3D. A imagem não está ao vivo. Verifique a segurança dos arredores. Sujeito às regulamentações locais. Veículo mostrado: Defender 90 X-Dynamic HSE na cor Cinza Eiger com recursos opcionais instalados.



MOTORES

 MONTE O SEU

Desenvolvido para os terrenos mais difíceis, o Defender oferece o motor D300. O motor D300 permite níveis mais elevados de torque em velocidades mais baixas – a escolha ideal para viagens mais longas e para o off-road.



DESIGN

DURABILIDADE

CAPACIDADE

TECNOLOGIA

MOTORES

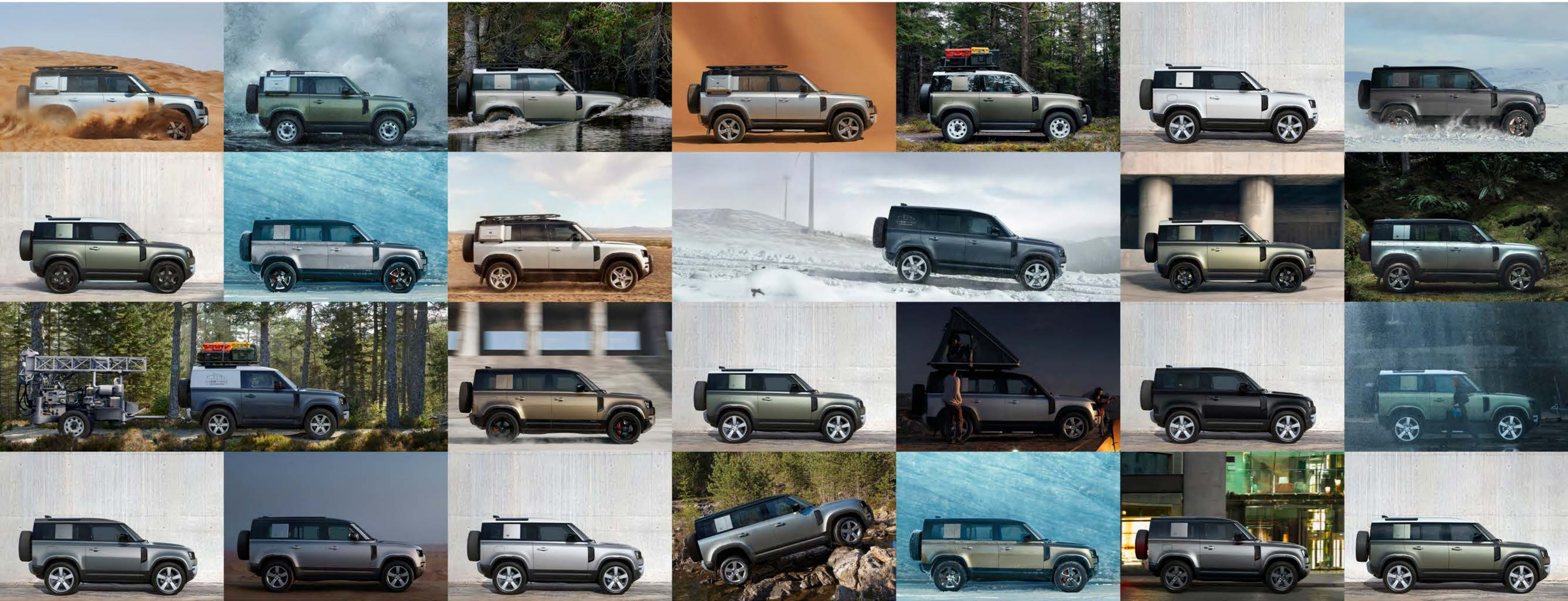
SEU DEFENDER

PERSONALIZAÇÃO

SEU DEFENDER

Uma variedade de cores externas. Uma série de acessórios. Um Defender para cada um. Cada um é exclusivo – personalizado para o seu mundo.

> EXPLORE O DEFENDER 90 > EXPLORE O DEFENDER 110



DESIGN

DURABILIDADE

CAPACIDADE

TECNOLOGIA

MOTORES

SEU DEFENDER

PERSONALIZAÇÃO

DEFENDER 90

Com o Defender 90, a aventura fica ao alcance de uma viagem de carro. Ele levará você para onde você precisa ir, seja na estrada ou fora dela. Este é o Defender na sua forma mais pura. Sente-se ao volante e encontre o que está à sua espera.

EXPLORE OS MODELOS



DEFENDER 110

Prepare-se e avance com o Defender 110. Espaço adicional para os passageiros na segunda fila e o porta-malas, e a opção de uma terceira fileira de configuração 5 + 2 lugares* para você trazer mais alguns amigos. Seja curtindo uma viagem longa ou fazendo uma pausa curta para acampar, o Defender 110 levará você aonde precisa estar. Prepare-se para a aventura.

EXPLORE OS MODELOS

*Disponível somente como parte de um pacote. De acordo com o modelo.

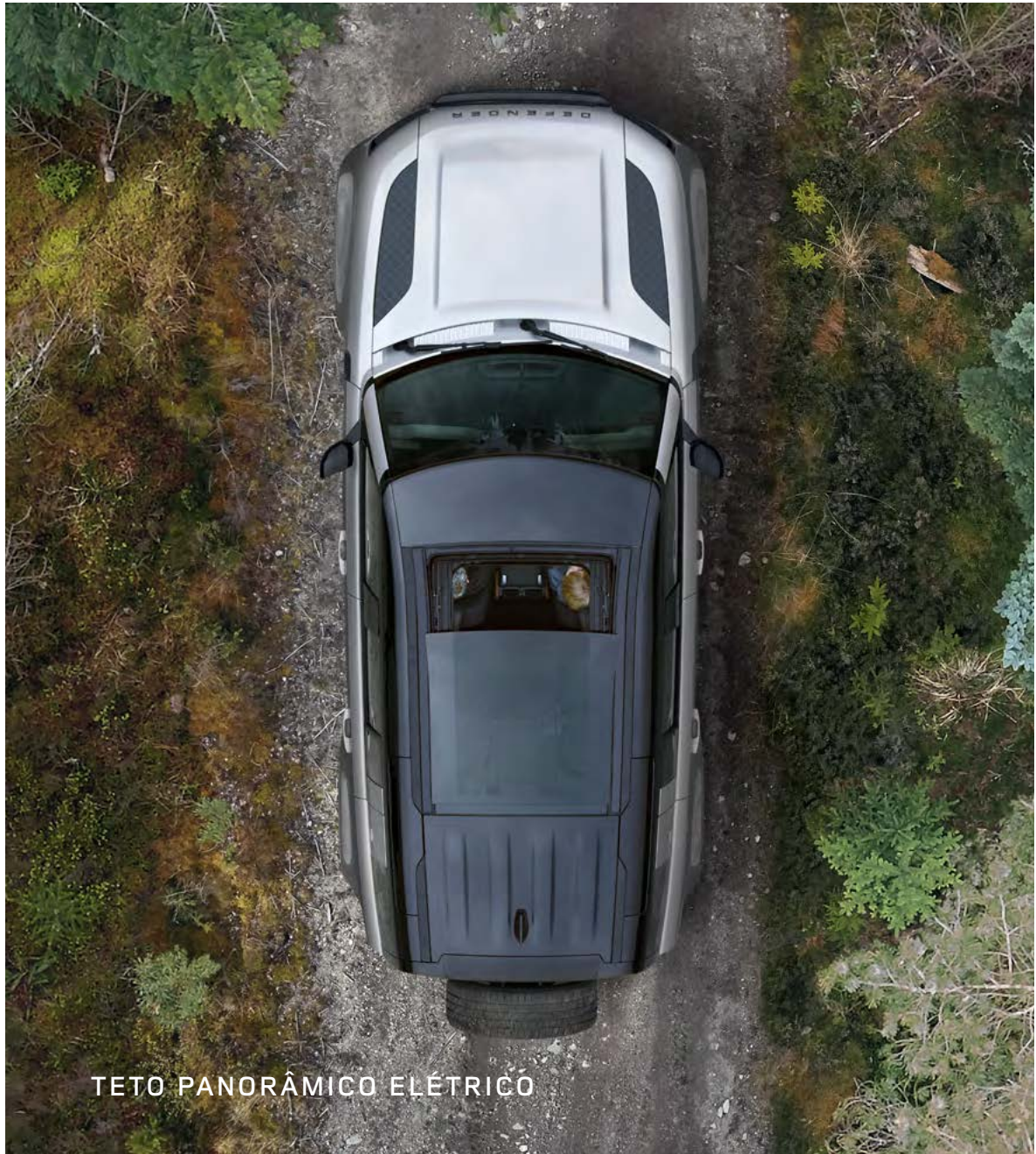


OPÇÕES DE TETO

Quando aberta, a capota de lona dobrável permite que você se sinta parte do ambiente. Fechada, ela dá mais privacidade e proteção contra os elementos. Inundando o interior com luz natural, o teto panorâmico elétrico aumenta a sensação de espaço no interior e cria uma conexão perfeita com o mundo exterior.



CAPOTA DE LONA DOBRÁVEL



TETO PANORÂMICO ELÉTRICO

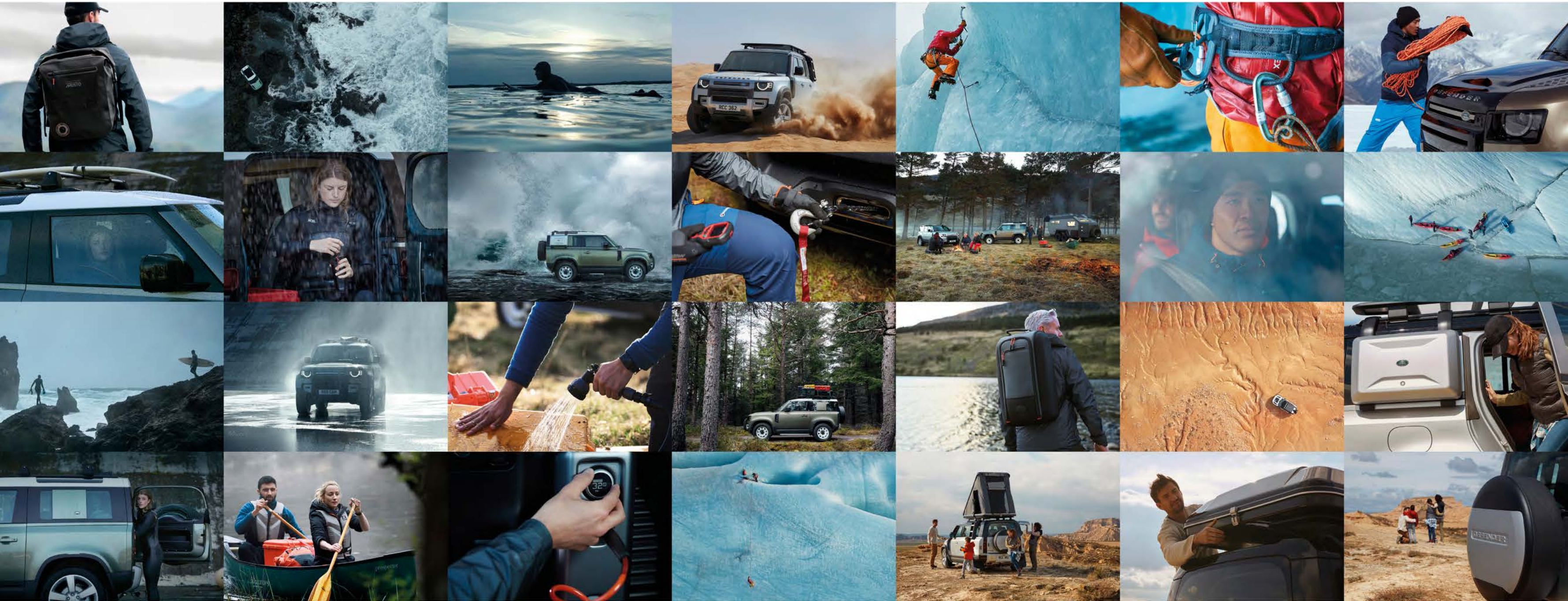


TETO METÁLICO FIXO

PERSONALIZAÇÃO EXCEPCIONAL

Um mundo de acessórios. Siga seu caminho.

MONTE O SEU



DESIGN

DURABILIDADE

CAPACIDADE

TECNOLOGIA

MOTORES

SEU DEFENDER

PERSONALIZAÇÃO

PACOTES DE ACESSÓRIOS

Nossos quatro pacotes de acessórios foram criados para atender às suas necessidades e estilo de vida, com muito mais capacidade e robustez para o veículo. Seja explorando terrenos difíceis ou apenas indo e voltando do trabalho, o caminho é todo seu.

AJUDE-ME A ESCOLHER

PACOTE EXPLORER



PACOTE ADVENTURE



PACOTE COUNTRY



PACOTE URBAN



DESIGN

DURABILIDADE

CAPACIDADE

TECNOLOGIA

MOTORES

SEU DEFENDER

PERSONALIZAÇÃO

ACESSÓRIOS

Personalize o Defender para atender às necessidades exatas de sua aventura. Da barraca inflável à prova d'água e suporte para equipamento montado na lateral* até o Rack de Teto para Expedição, nossa vasta linha de acessórios garante que você tenha o que precisa em qualquer viagem. Crie o seu.

ENCONTRE ACESSÓRIOS

*A opção mostrada possui recursos vinculados.



DESIGN

DURABILIDADE

CAPACIDADE

TECNOLOGIA

MOTORES

SEU DEFENDER

PERSONALIZAÇÃO



COLEÇÃO ABOVE & BEYOND

Incorporando a força pura do Land Rover Defender, nossa Coleção Above and Beyond inclui roupas e presentes técnicos. Cada um representando com orgulho a personalidade do veículo. Os itens da Coleção Above and Beyond estão apresentados ao longo deste prospecto.

Jaqueta Híbrida Land Rover Musto Logo – versátil e à prova d'água, esta jaqueta softshell é uma defesa contra os elementos. A tecnologia de fecho rápido transforma a jaqueta em colete. Feita para levar você a qualquer lugar e conquistar seus objetivos.

Jaqueta com isolamento Land Rover Musto Primaloft – inspirada pelo icônico design do novo Land Rover Defender, esta jaqueta combina uma estética distinta com tecidos de desempenho excepcional.

Blusa Segunda Pele Reversível – Projetada para manter o corpo aquecido ou refrescado, adapta-se ao ambiente. Construída com lã merino e tecido de alto desempenho com qualidade de absorção.

Mochila vedada Mirovia Seam – Proteção com resiliência. Sua parte superior grande e resistente à água e sua construção com costura com vedação térmica ajudam a proteger o conteúdo dos elementos.

Garrafa Térmica Above & Beyond – Essencial para qualquer viagem, feita de aço inoxidável de parede dupla com capacidade de 500 ml. Construção robusta para todos os ambientes, com um cordão para facilitar o transporte.

VEJA A COLEÇÃO LIFESTYLE



DESIGN

DURABILIDADE

CAPACIDADE

TECNOLOGIA

MOTORES

SEU DEFENDER

PERSONALIZAÇÃO



MONTE O SEU

Use o configurador para criar o seu Land Rover Defender perfeito



ENCONTRE UMA CONCESSIONÁRIA

Procure uma Concessionária Land Rover perto de você



COMPARE NOSSOS VEÍCULOS

Selecione e compare até três veículos Land Rover



MANTENHA-ME INFORMADO

Inscreva-se para receber as últimas notícias da Land Rover



ABOVE & BEYOND



Aviso importante: Informações importantes sobre imagens e especificações. Estamos atravessando um momento excepcional. Devido à pandemia, não foi possível a atualização de novas imagens para os anos-modelo atuais. Agora, o impacto mundial da escassez de microchips também está afetando as configurações de fabricação, os opcionais e os cronogramas de lançamento. Assim, informamos que muitas imagens não serão atualizadas para as especificações do ano-modelo 23 até a situação se estabilizar. Os itens, opcionais, acabamentos e cores poderão diferir de muitas imagens. Os consumidores devem consultar as Concessionárias para obter informações detalhadas sobre as especificações do ano-modelo 23, evitando se basear apenas nas imagens e especificações do material publicitário.

A Jaguar Land Rover Limited está constantemente em busca de formas de melhorar a especificação, o design e a produção de seus veículos; novos acessórios e peças, bem como alterações, ocorrem continuamente e nós nos reservamos o direito de implementar alterações sem aviso prévio. Alguns recursos podem variar entre itens opcionais e de série para diferentes anos-modelo. As informações, especificações, motores e cores neste site são baseados nas especificações europeias e podem variar conforme o mercado, e estão sujeitos a alterações sem aviso prévio. Alguns veículos são mostrados com equipamentos opcionais e acessórios vendidos em concessionária que podem não estar disponíveis em todos os mercados. Entre em contato com sua concessionária local para verificar a disponibilidade local e preços. **Cores:** as imagens das cores reproduzidas aqui são meramente ilustrativas. As cores reproduzidas na tela podem, portanto, variar em comparação ao acabamento real. A empresa se reserva o direito de alterar ou retirar qualquer acabamento de cor sem aviso prévio. Algumas dessas cores talvez não possam ser adquiridas no seu país. Verifique a disponibilidade de cores e especificações atuais na sua Concessionária Land Rover. Os distribuidores e as concessionárias não são agentes da Jaguar Land Rover Ltda. nem possuem autoridade alguma para vincular a Jaguar Land Rover Ltda. a nenhum projeto ou representação, quer seja de maneira expressa ou implícita. Informações e imagens exibidas com relação à tecnologia InControl, incluindo tela Touchscreen, telas de aplicativos ou sequências, estão sujeitas a atualizações regulares de software, controle de versão e outras alterações de sistema/visual dependendo das opções selecionadas. Os itens opcionais e sua disponibilidade podem variar de acordo com a especificação do veículo (modelo e motorização) ou requerer a instalação de outros recursos para que possam ser equipados. Entre em contato sua concessionária para obter mais detalhes ou configure seu veículo on-line. Todos os recursos internos do carro só devem ser usados pelo motorista quando for seguro fazê-lo. O motorista deve ter certeza de que tem controle total do veículo durante todo o tempo. Alguns itens exigem um cartão SIM apropriado com um plano de dados adequado, o que exigirá assinatura após o período inicial indicado pela sua concessionária. Os dados de CO₂ e economia de combustível podem variar de acordo com o tipo de roda e opcionais instalados. Veículo mostrado: Defender 110 V8 na cor Cinza Carpathian. Todas as informações contidas nesse catálogo são referentes ao modelo 2023.



A Land Rover recomenda exclusivamente o lubrificante Castrol EDGE Professional.



Android™ é uma marca registrada da Google LLC.



Apple® é uma marca registrada da Apple, Inc., registrada nos EUA e outros países.



Meridian™ é uma marca registrada da Meridian Audio™ Ltd.



Trifold™ e o dispositivo three fields são marcas registradas da Trifold™ Productions Ltd.

Jaguar Land Rover América Latina e Caribe. Sede social: Av. Ibirapuera, 2332, Torre 1, 10º andar, 04028-002 Moema, São Paulo, SP registrada na Inglaterra: Número 1672070 landrover.com.br
©Copyright Jaguar Land Rover Limited 2022.

ESPECIFICAÇÕES TÉCNICAS 2022
LAND ROVER DEFENDER



ABOVE & BEYOND

DEFENDER



DEFENDER 90 ESPECIFICAÇÕES TÉCNICAS

MOTOR

Transmissão
Sistema de transmissão
Potência máxima (cv / kW / rpm)
Torque máximo (Nm / rpm)
Capacidade (cc)
Nº de cilindros / Válvulas por cilindro
Layout dos cilindros
Diâmetro / curso (mm)
Taxa de compressão (:1)
Capacidade do tanque de combustível - útil (litros)
Fluido de Escape Diesel (DEF) - útil em litros
Filtro de Partículas Diesel (DPF)

PERFORMANCE

Aceleração (em segundos) de 0 a 100 km/h
Velocidade máxima (km/h)

DIESEL
D300
Automática
Tração Integral (AWD)
300 / 221 / 4.000
650 / 1.500-2.500
2.997
6 / 4
Em linha
83,0 / 92,31
15,5:1
89
20,7
■
6,7
191*

■ Série

*Velocidade máxima de 209 km/h quando equipado com rodas de 22".

DEFENDER 90 ESPECIFICAÇÕES TÉCNICAS

FREIOS

Tipo dianteiro
Diâmetro dianteiro (mm)
Tipo traseiro
Diâmetro traseiro (mm)
Freio de estacionamento

PESOS (kg)^{††}

Assentos
Peso descarregado (UE) [†]
Peso descarregado (DIN) ^{††}
Peso Bruto do Veículo (GVW)
Carga Útil Máxima ^Δ

REBOQUE (kg)

Assentos
Reboque sem freios
Reboque máximo
Ponto de engate máximo / peso da ponta
Peso máximo combinado de veículo e reboque

TRANSPORTE DE TETO (kg)

Carga máxima do teto (incluindo trilhos do teto)
Carga dinâmica máxima no teto (incluindo Rack de Teto para Expedição)
Carga estática máxima no teto (incluindo Rack de Teto para Expedição)

DIESEL
D300
4 pistões com pinça de 2 peças oposta [*]
363 ^{**}
Deslizante de pistão único com iEPB e disco ventilado
350 [†]
Freio de estacionamento elétrico integrado (iEPB)
5 / 6
2.272 / 2.295
2.198 / 2.221
2.970 / 3.050
Até 750
5 / 6
750
3.500
150
6.470 / 6.550
80 / 100 ^{ΔΔ}
80 / 118 [◊]
300

^{*}Pinça monobloco de 6 pistões opostos quando equipado com rodas de 22".

^{**}380 mm quando equipado com rodas de 22".

[†]365 mm quando equipado com rodas de 22".

^{††}Os pesos se referem a veículos em especificações padrão. Itens opcionais aumentam o peso.

[†]Inclui um motorista de 75 kg, todos os fluidos e 90% de combustível.

^{††}Inclui todos os fluidos e 90% de combustível.

^ΔDepende das especificações e da configuração de assentos.

^{ΔΔ}A carga do teto permite até 100 kg quando equipado com pneus off-road.

[◊]A carga dinâmica no teto permite até 118 kg quando equipado com pneus off-road.

DEFENDER 110 ESPECIFICAÇÕES TÉCNICAS

MOTOR	DIESEL
	D300
Transmissão	Automática
Sistema de transmissão	Tração Integral (AWD)
Potência máxima (cv / kW / rpm)	300 / 221 / 4.000
Torque máximo (Nm / rpm)	650 / 1.500-2.500
Capacidade (cc)	2.997
Nº de cilindros / Válvulas por cilindro	6 / 4
Layout dos cilindros	Em linha
Diâmetro / curso (mm)	83,0 / 92,31
Taxa de compressão (:1)	15,5:1
Capacidade do tanque de combustível - útil (litros)	89
Fluido de Escape Diesel (DEF) - útil em litros	20,7
Filtro de Partículas Diesel (DPF)	■
PERFORMANCE	
Aceleração (em segundos) de 0 a 100 km/h	7,0
Velocidade máxima (km/h)	191*

- Série

*Velocidade máxima de 209 km/h quando equipado com rodas de 22".

DEFENDER 110 ESPECIFICAÇÕES TÉCNICAS

FREIOS

Tipo dianteiro
Diâmetro dianteiro (mm)
Tipo traseiro
Diâmetro traseiro (mm)
Freio de estacionamento

PESOS (kg)^{††}

Assentos
Peso descarregado (UE) [†]
Peso descarregado (DIN) ^{††}
Peso Bruto do Veículo (GVW)
Carga Útil Máxima ^Δ

REBOQUE (kg)

Assentos
Reboque sem freios
Reboque máximo
Ponto de engate máximo / peso da ponta
Peso máximo combinado de veículo e reboque

TRANSPORTE DE TETO (kg)

Carga máxima do teto (incluindo trilhos do teto)
Carga dinâmica máxima no teto (incluindo Rack de Teto para Expedição)
Carga estática máxima no teto (incluindo Rack de Teto para Expedição)

DIESEL
D300
4 pistões com pinça de 2 peças oposta*
363**
Deslizante de pistão único com iEPB e disco ventilado
350 [†]
Freio de estacionamento elétrico integrado (iEPB)
5 / 5 + 2
2.385 / 2.441
2.310 / 2.366
3.200 / 3.280
Até 800
5 / 5 + 2
750
3.500 / 3.495
150
6.700 / 6.780
100
100 / 168 ^{ΔΔ}
300

*Pinça monobloco de 6 pistões opostos quando equipado com rodas de 22".

**380 mm quando equipado com rodas de 22".

[†]365 mm quando equipado com rodas de 22".

^{††}Os pesos se referem a veículos em especificações padrão. Itens opcionais aumentam o peso.

[†]Inclui um motorista de 75 kg, todos os fluidos e 90% de combustível.

^{††}Inclui todos os fluidos e 90% de combustível.

^ΔDepende das especificações e da configuração de assentos.

^{ΔΔ}A carga dinâmica no teto permite até 168 kg quando equipado com pneus off-road.

DEFENDER 90 DIMENSÕES E CAPACIDADES

ALTURA PADRÃO

Com antena de teto (suspensão helicoidal / suspensão a ar)
1.974 mm / 1.969 mm

ALTURA LIVRE

Altura livre dianteira / traseira máxima:
Com teto padrão: 1.030 mm / 980 mm
Com teto panorâmico: 1.030 mm / 946 mm
Com capota de lona dobrável: 1.030 mm / 946 mm

ESPAÇO PARA AS PERNAS

Espaço dianteiro máximo para as pernas 993 mm
Espaço traseiro máximo para as pernas na segunda fileira 929 mm

CAPACIDADE DO PORTA-MALAS

Altura: 904 mm, Largura: 1.183 mm
Largura do porta-malas entre os arcos: 1.124 mm
Volume máximo do porta-malas
atrás da primeira fileira
VDA*: 1.263 litros, Total*: 1.563 litros
atrás da segunda fileira
VDA*: 297 litros, Total*: 397 litros

DISTÂNCIA DE OBSTÁCULOS

Off-road (suspensão helicoidal / suspensão a ar):
226 mm / 290 mm
Padrão (suspensão helicoidal / suspensão a ar):
225 mm / 216 mm

DIÂMETRO DE GIRO

Meio-fio a meio-fio: 11,3 m
Parede a parede: 12,0 m
Voltas de batente a batente 2,7

PROFUNDIDADE DE TRAVESSIA

Profundidade de travessia máxima
(suspensão helicoidal / suspensão a ar) 850 mm / 900 mm

*VDA: volume medido com blocos sólidos que atendem a norma VDA (200 mm x 50 mm x 100 mm). Total: volume medido por meio de simulação do espaço de carga preenchido com líquido. **Em altura off-road e com a tampa de reboque removida. †1.703 mm com rodas de 22". ††1.701 mm com rodas de 22". †1.700 mm em rodas de 20". 1.699 mm em rodas de 22". ††1.697 mm em rodas de 22". A instalação de estribos tubulares ou estribos laterais pode afetar a capacidade off-road do veículo. Uma condução off-road de nível extremo exige pleno treinamento e experiência.

Largura de 2.008 mm
com retrovisores rebatidos
Largura de 2.105 mm
com retrovisores estendidos



Bitola dianteira
Suspensão a ar: 1.706 mm†
Suspensão helicoidal: 1.704 mm††



Bitola traseira
Suspensão a ar: 1.702 mm†
Suspensão helicoidal: 1.700 mm††

Comprimento atrás
segunda fileira 460 mm



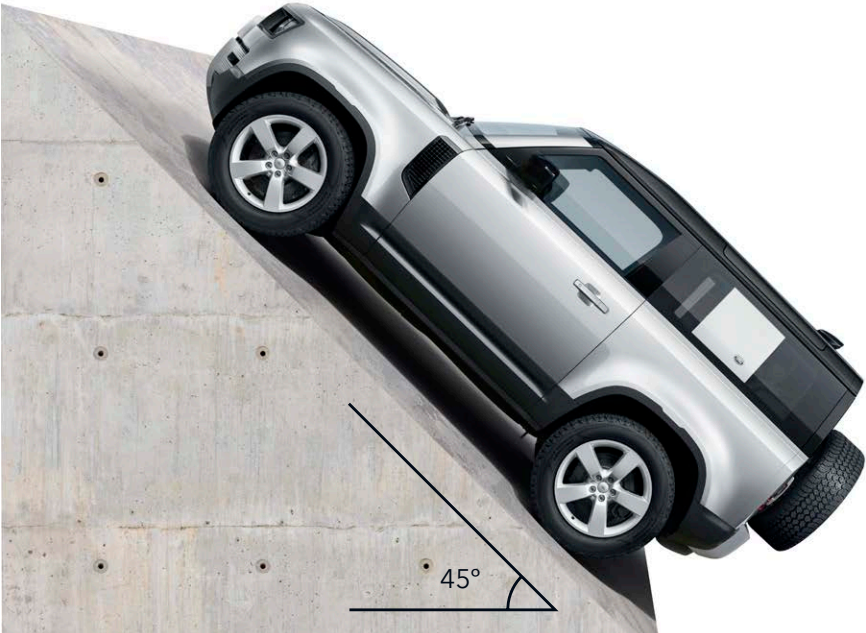
Porta-malas
largura
1.183 mm

Comprimento atrás
primeira fileira 1.313 mm

Comprimento Total 4.583 mm (4.323 mm sem Estepe)



	A	B	C
Altura de rodagem	Ângulo de ataque	Ângulo de sobreposição	Ângulo de saída
Off-road** - Helicoidal (Ar)	31,5° (37,5°)	24,2° (30,7°)	35,5° (40,0°)
Padrão - Helicoidal (Ar)	31,0° (30,1°)	25,0° (24,2°)	37,9° (37,6°)



DEFENDER 110 DIMENSÕES E CAPACIDADES

ALTURA PADRÃO

Com antena de teto: (Suspensão helicoidal / Suspensão a ar)
1.972 mm / 1.967 mm

ALTURA LIVRE

Altura livre máxima dianteira / traseira:
com teto padrão 1.032 mm / 1.025 mm,
com teto panorâmico 1.032 mm / 1.025 mm,
com capota de lona dobrável 1.032 mm / 1.025 mm

ESPAÇO PARA AS PERNAS

Espaço dianteiro máximo para as pernas 993 mm
Espaço traseiro máximo para as pernas na segunda fileira
(5 assentos / 5 + 2 assentos) 992 mm / 975 mm

CAPACIDADE DO PORTA-MALAS

Altura: 904 mm, Largura (5 assentos / 5 + 2 assentos*):
1.211 mm / 1.188 mm
Largura do porta-malas entre os arcos: 1.160 mm
Volume máximo do porta-malas
atrás da primeira fileira (5 assentos / 5 + 2 assentos*)
VDA*: 1.875 / 1.826 litros, Total*: 2.277 / 2.233 litros atrás da segunda
fileira (5 assentos / 5 + 2 assentos*)
VDA*: 786 / 743 litros, Total*: 972 / 916 litros atrás da terceira fileira,
VDA*: 160 litros, Total*: 231 litros

DISTÂNCIA DE OBSTÁCULOS

Off-road (Suspensão helicoidal / Suspensão a ar)
226 mm / 290 mm
Padrão: (Suspensão helicoidal / Suspensão a ar)
227.6 mm / 218 mm

DIÂMETRO DE GIRO

Meio-fio a meio-fio: 12,84 m
Parede a parede: 13,1 m
Voltas de batente a batente 2,7

PROFUNDIDADE DE TRAVESSIA

Profundidade máxima de travessia 900 mm

*VDA: volume medido com blocos sólidos que atendem a norma VDA (200 mm x 50 mm x 100 mm). Total: volume medido por meio de simulação do espaço de carga preenchido com líquido.
**1.703 mm com rodas de 22". †1.702 mm em rodas de 20".
††1.697 mm em rodas de 22". ΔEm altura off-road e com a tampa de reboque removida. ΔΔSomente D300. Os valores fornecidos são estimativas do fabricante e serão substituídos pelos valores de teste oficiais da UE assim que estiverem disponíveis. Apenas para fins comparativos. Os valores podem diferir conforme o mercado. A instalação de estribos tubulares ou estribos laterais pode afetar a capacidade off-road do veículo. Uma condução off-road de nível extremo exige pleno treinamento e experiência.

Largura de 2.008 mm
com retrovisores rebatidos
Largura de 2.105 mm
com retrovisores estendidos



Bitola Dianteira
Suspensão a ar 1.706 mm*
Suspensão helicoidal 1.704 mm**

Bitola Traseira
Suspensão a ar 1.702 mm†
Suspensão helicoidal 1.700 mm††

Comprimento atrás da segunda fileira
(5 assentos / 5 + 2 assentos): 919 / 900 mm



Porta-malas
largura
(5 assentos /
5 + 2 assentos)
1.211 / 1.188 mm

Comprimento atrás da primeira fileira
(5 assentos / 5 + 2 assentos): 1.763 / 1.789 mm

Comprimento geral 5.018 mm (4.758 mm sem Estepe)



	A	B	C
Altura de rodagem	Ângulo de ataque	Ângulo de sobreposição	Ângulo de saída
Off-road ^Δ - Helicoidal (Ar)	31,5° (37,5°)	22,2° (27,8° / 27,8° ^{ΔΔ})	37,5° (40,0°)
Padrão - Helicoidal (Ar)	31,2° (30,1°)	22,6° (22,0°)	37,8° (37,7°)

