

SÉRIES LIMITÉES « CÉLÉBRONS LE DEFENDER »



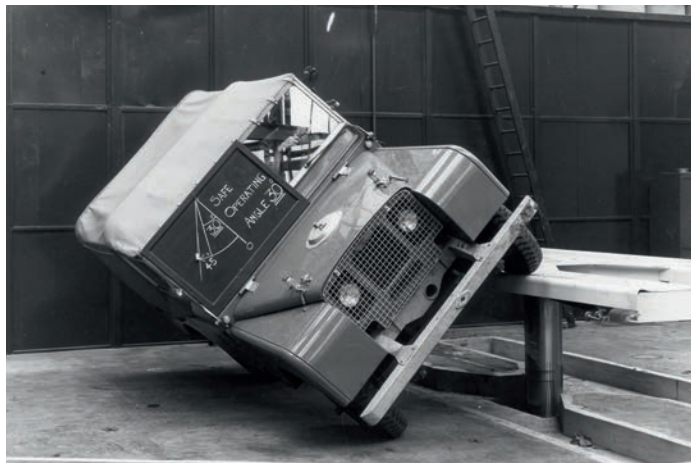
ABOVE & BEYOND



Tarifs publics conseillés TTC des séries limitées « Célébrons le Defender » au 01/04/2015

SÉRIES LIMITÉES «CÉLÉBRONS LE DEFENDER»

Tarifs publics conseillés TTC au 01/04/2015

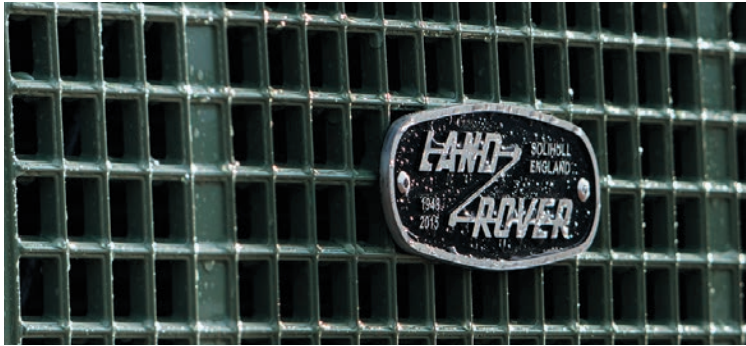


Depuis 1948, les capacités de franchissement exceptionnelles du Land Rover l'ont emmené aux quatre coins du monde.

En 2015, Land Rover rend hommage à cette icône automobile avec les séries limitées «Célébrons le Defender».

SÉRIES LIMITÉES « CÉLÉBRONS LE DEFENDER »

Tarifs publics conseillés TTC au 01/04/2015



Defender « Heritage Edition »

Defender 90 Hard Top Mark VI « Heritage Edition »	37 000 €
Defender 90 Station Wagon Mark VI « Heritage Edition »	39 000 €
Defender 110 Station Wagon Mark VI « Heritage Edition »	42 000 €

Defender "Adventure Edition"

Defender 90 Hard Top Mark VI « Adventure Edition »	42 000 €
Defender 90 Station Wagon Mark VI « Adventure Edition »	44 000 €
Defender 110 Station Wagon Mark VI « Adventure Edition »	48 000 €

Defender "Adventure + Edition"

Defender 90 Station Wagon Mark VI « Adventure + Edition »	49 000 €
---	----------

« Adventure + Edition » : puissance moteur portée à 155 ch et 400 Nm de couple + pack accessoires



Modèle présenté : Defender 110 Station Wagon «Adventure Edition»
avec galerie de toit et prise d'air surélevée en accessoires

SÉRIES LIMITÉES « HERITAGE EDITION »

Tarifs publics conseillés TTC au 01/04/2015



Équipement extérieur spécifique Heritage Edition :

- Peinture métallisée exclusive Vert Grasmere, avec toit contrasté Blanc Alaska
- Calandre grillagée exclusive 'Heritage', encadrement des phares avant et passages de roues peints en Vert Grasmere
- Jantes en acier renforcé 16 pouces Vert Grasmere
- Feux clignotants avant blancs
- Pare-choc avant gris argent avec extrémités noires et charnières de porte gris argent
- Bavettes pare-boue avant et arrière avec logo 'Final Edition'
- Suppression du badge de capot DEFENDER
- Autocollant « HUE 166 » sur l'aile avant côté conducteur
- Badge avant et arrière en aluminium noir 'Final Edition'



Équipement intérieur spécifique Heritage Edition :

- Assise et dossier des sièges en tissu au coloris unique et exclusif Almond, intégrant le logo 'Final Edition' et une étiquette « HUE 166 » sur les sièges avant
- Accoudoir central avant et entourage des poignées en tissu Almond
- Volant en cuir perforé avec logo 'Final Edition'
- Finition des leviers de vitesse et de boîte de transfert en cuir perforé, avec rondelles de couleur rouge et jaune rappelant les premiers modèles de la marque
- Finition du levier de frein à main en cuir perforé
- Entourage de la console centrale Vert Grasmere, rappelant la teinte extérieure
- Plaque métallisée d'instructions tout-terrain avec badge 'Final Edition'
- Tapis de sol en caoutchouc avec marquage 'Final Edition'



SÉRIES LIMITÉES «ADVENTURE EDITION» ET «ADVENTURE + EDITION»

Tarifs publics conseillés TTC au 01/04/2015



SÉRIES LIMITÉES « ADVENTURE EDITION » ET « ADVENTURE + EDITION »

Tarifs publics conseillés TTC au 01/04/2015

Équipement extérieur spécifique Adventure Edition :

- Peinture métallisée Gris Corris, Blanc Yulong ou Orange Phoenix*
- Calandre exclusive 'Adventure', Encadrement des phares, capot, toit, passages de roues et portière arrière Noir Santorini
- Jantes en alliage exclusives 16 pouces Gloss Black Diamond Turned
- Protections inférieures latérales et carter spécifiques
- Feux avant intégrant des projecteurs à LED
- Feux arrière à LED finition 'claire' - Marchepied arrière
- Bavettes pare-boue avant et arrière avec logo 'Final Edition'
- Badge avant et arrière en aluminium noir 'Final Edition'
- Badge de capot DEFENDER Atlas
- Autocollant noir « 90 » ou « 110 » sur l'aile avant côté passager



Équipement intérieur spécifique Adventure Edition :

- Sièges Premium en cuir Windsor avec surpiqûres, avec coloris uni (Ebony/Ebony) ou bi-ton (Ebony/Lunar et Ebony/Cirrus)
- Volant en cuir perforé avec logo 'Final Edition'
- Finition des leviers de vitesse et de boîte de transfert en cuir Windsor, avec rondelles contrastées blanches
- Finition du levier de frein à main en cuir Windsor et chrome
- Planche de bord passager et entourage du combiné d'instrument recouverts de cuir Windsor
- Poignées de portières avec finition chromée et enveloppées de cuir perforé
- Plaque métallisée d'instructions tout-terrain avec badge 'Final Edition'
- Entourage de la console centrale Noir Santorini
- Garniture de pavillon Alston Ebony
- Pédalier finition métal - Tapis de sol en moquette noire avec marquage 'Final Edition'



* La teinte Orange Phoenix n'est pas disponible sur le 90SW «Adventure» : teinte exclusive sur le 90SW «Adventure +»

SÉRIES LIMITÉES « CÉLÉBRONS LE DEFENDER » – ÉQUIPEMENT OPTIONNEL

Tarifs publics conseillés TTC au 01/04/2015

	Code option	Heritage			Adventure		
		90 HT	90 SW	110 SW	90 HT	90 SW	110 SW
Options							
Vitres fumées (sauf vitres latérales sur 90 Hard Top)	047AB	-			410 €		
Toit ouvrant	019AB	420 €			420 €		
Essuie / lave-glacé arrière	040AP	150 €			■		
Barre de protection inférieure	042AA	140 €			-		
Crochet d'attelage	028AK	370 €			370 €		
Tubes latéraux en finition noire (entraîne la suppression des protections inférieures latérales 042AW sur la série Adventure)	048AP	530 €			530 €		
Tubes latéraux en finition argent (entraîne la suppression des protections inférieures latérales 042AW sur la série Adventure)	048BK	600 €			600 €		
Pack Hiver (Pare-brise & sièges avant chauffants)	072AC	590 €			590 €		
Tapis de sol en moquette noire avec marquage Land Rover (au lieu des tapis caoutchouc avec marquage ; entraîne le revêtement de sol moquette)	079AL	0 €			■		
Alarme périmétrique + batterie séparée	076FE	270 €			270 €		
Alarme périmétrique et volumétrique	076FF	270 €			270 €		
Alarme périmétrique et volumétrique + batterie séparée	076FG	470 €			470 €		
Limitation électronique vitesse max : 90 km/h	091AB	100 €			100 €		
Limitation électronique vitesse max : 112 km/h	091AC	100 €			100 €		
Limitation électronique vitesse max : 120 km/h	091AD	100 €			100 €		
Options spécifiques à certaines carrosseries / éditions							
Suppression de l'arrêt de charge	059AA	300 €	-	-	300 €	-	-
Autoradio Lecteur CD - MP3 avec Bluetooth et Subwoofer	016AG	-			-	230 €	
3 ^e rangée de sièges en tissu Almond pour Heritage	033BI	-		2 830 €	-		
3 ^e rangée de sièges en cuir Windsor pour Adventure	033BI	-			-		2 400 €

■ Standard - Non Disponible

Land Rover se réserve le droit de modifier le contenu de cette publication sans préavis.

SÉRIES LIMITÉES « CÉLÉBRONS LE DEFENDER » – ÉQUIPEMENT OPTIONNEL

Tarifs publics conseillés TTC au 01/04/2015

	90		110
	Hard Top	Station Wagon	Station Wagon
Motorisations			
Moteur	2,2 L Turbocompresseur à géométrie variable		2,2 L Turbocompresseur à géométrie variable
Position	Longitudinale	Longitudinale	Longitudinale
Nombre de cylindres / soupapes	4 en ligne / 16	4 en ligne / 16	4 en ligne / 16
Cylindrée	2 198	2 198	2 198
Puissance maxi (Ch CE / kW CE)	122 / 90	122* / 90	122 / 90
Régime moteur au maximum de la puissance (tr/min)	3 500	3 500	3 500
Couple maxi (Nm)	360	360*	360
Régime moteur couple maxi (tr/min)	2 000	2 000	2 000
Puissance fiscale indicative (CV)	7	7	7
Performances			
Vitesse maxi sur circuit (km/h)	144	144	144
Consommation urbaine (l/100 km)	11,5	11,7	13,6
Consommation extra-urbaine (l/100 km)	9,1	9,4	9,7
Consommation mixte (l/100 km)	10	10,2	11,1
Emissions de CO ₂ (g/km)	266	269	295
Capacité du réservoir (litres)	60	60	75

*La puissance et le couple maximal du Defender 90 Station Wagon « Adventure + Edition » sont portés à 155 ch et 400 Nm

SÉRIES LIMITÉES « CÉLÉBRONS LE DEFENDER »

Tarifs publics conseillés TTC au 01/04/2015



www.landrover.fr

GARANTIE LAND ROVER 3 ANS : Pour plus de sérénité, tous les Land Rover sont garantis 3 ans ou 100 000 km, au premier des termes échus. Vous bénéficiez également de 3 ans de garantie des surfaces peintes et de 6 ans de garantie anti-corrosion. Tous les détails de ces garanties sont mentionnés sur le bon de commande de votre véhicule.

ASSISTANCE LAND ROVER 3 ANS : Où que vous soyez, vous vous sentez plus que jamais en sécurité à bord de votre Land Rover. 24 heures sur 24, nous mettons à votre disposition des prestations d'assistance sur l'ensemble des pays de la carte verte internationale d'assistance. Assistance 3 ans ou 100 000 km, au premier des termes échus. Les conditions complètes de l'assistance Land Rover figurent sur le bon de commande de votre véhicule.

LAND ROVER FINANCIAL SERVICES : Conçoit et développe des solutions d'accès à l'automobile toujours plus ingénieuses et adaptées à vos préoccupations. Dans cette optique, vous pourrez choisir entre le crédit classique et la location avec option d'achat auxquels vous êtes libre d'associer une gamme complète de produits d'assurances et de services associés comme l'entretien.

LAND ROVER EXPERIENCE : Nous vous transmettrons notre passion et notre savoir-faire de la conduite tout-terrain dans le respect de l'environnement et vous ferons découvrir les extraordinaires capacités de franchissement de toute notre gamme.

LAND ROVER LEASE : Land Rover Lease est le partenaire des entreprises et professionnels en location longue durée et prestations de services. Vous bénéficiez, en contrepartie d'un loyer fixe, d'un ou plusieurs véhicules de la gamme Land Rover pour une durée et un kilométrage déterminés. En fin de contrat, vous restituez simplement votre ou vos véhicules sans vous soucier de la revente. Avec Land Rover Lease, vous avez la garantie d'une mobilité absolue et d'une tranquillité d'esprit. Pour une offre personnalisée, ou toute autre information, contactez votre concessionnaire le plus proche.

LAND ROVER INSURANCE : L'aventure commence par une solide assurance. Pour mieux accompagner ses clients, Land Rover a créé Land Rover Insurance, une solution d'assurance complète et sans franchise pour une sérénité totale. Avec Land Rover Insurance, vous avez la certitude que votre véhicule sera toujours réparé selon les normes du constructeur avec des pièces certifiées Land Rover. Pour plus d'informations ou pour obtenir un devis, contactez votre concessionnaire le plus proche.

AVERTISSEMENT IMPORTANT : Cette publication a un caractère international. Land Rover fait de son mieux pour s'assurer que toutes les informations proposées ici sont correctes au moment de l'impression, mais le constructeur est également engagé dans une politique d'amélioration continue de ses produits ; Land Rover se réserve donc le droit de modifier à tout moment et sans préavis les niveaux de finition et d'équipement. Les finitions et les dotations en équipements sont également susceptibles de varier en fonction de la demande des marchés locaux et il est donc possible que certains équipements ne soient pas disponibles dans certains pays. Certains véhicules sont présentés équipés d'accessoires ou d'équipements en option.

Tous les accessoires Land Rover homologués montés en concession Land Rover dans le mois qui suit la livraison d'un véhicule neuf, ou dans la limite de 1 600 km / 1 000 miles (premier terme échu) bénéficieront de la même garantie et de la même durée de couverture que celles du véhicule. Les accessoires ne répondant pas à ces critères bénéficieront d'une garantie d'un an, sans limite kilométrique. Tous les accessoires Land Rover homologués sont testés rigoureusement avec les mêmes niveaux d'exigence que nos véhicules. Les performances en milieux extrêmement chauds ou froids, la résistance à la corrosion, aux impacts, et le déclenchement des airbags illustrent certains points d'une liste exhaustive de tests menés sur chaque accessoire pour assurer leur longévité, et avant tout leur conformité aux réglementations en vigueur. Tous nos accessoires sont conçus pour faire partie intégrante des véhicules Land Rover. De nombreux produits, comme les porte-bagages de toit, sont d'une installation facile. Certains nécessitent cependant des outils spécifiques et un équipement de diagnostic afin d'assurer leur intégration à la structure et au système électrique du véhicule. La disponibilité de ces équipements varie selon les pays. Veuillez consulter votre Concessionnaire Land Rover : celui-ci sera heureux de vous communiquer les niveaux d'équipement disponibles dans votre pays de résidence et de répondre à vos questions. Les Distributeurs et Concessionnaires de Land Rover ne sont pas des agents de Land Rover et ne disposent à ce titre d'aucune autorité leur permettant d'engager la responsabilité expresse ou implicite de Land Rover dans quelque domaine que ce soit.

La fidélité des couleurs présentées au sein du présent document est limitée par les capacités techniques de reproduction en imprimerie. Les couleurs réelles des véhicules peuvent ainsi légèrement différer de celles qui sont présentées ici. Le constructeur se réserve le droit de retirer de la vente sans préavis certaines couleurs ou finitions. Il est possible que certains coloris ne soient pas disponibles dans votre pays de résidence. Veuillez vérifier la disponibilité des couleurs et des spécifications actuelles auprès de votre concessionnaire Land Rover. Les Distributeurs et Concessionnaires de Land Rover ne sont pas des agents de Land Rover et ne disposent à ce titre d'aucune autorité leur permettant d'engager la responsabilité expresse ou implicite de Land Rover dans quelque domaine que ce soit. Les cuirs sont d'origine bovine.

ABOVE AND BEYOND : Franchir un nouvel horizon



Sources Mixtes

Groupe de produits issu de forêts bien gérées, de sources contrôlées et de bois ou fibres recyclés.

www.fsc.org Cert no. BV-COC-071220
© 1996 Forest Stewardship Council



Téléchargez gratuitement l'application **tyko**.
Flashez la couverture et poursuivez l'aventure Defender.
disponible sur [AppleStore](#) et [PlayStore](#)

Land Rover France

Division de Jaguar Land Rover France SAS

CS70001 - 92706 Colombes Cedex

Société au capital de 3 115 880 € - RCS Nanterre 509 016 804

www.landrover.fr

© Land Rover 2015. Mai 2015 - LTADEFCELEB

Imprimé en France - Imprimerie TPI

Pensez à recycler cette brochure après usage

