

# THE RANGE ROVER

2011



Destaca por encima del resto como el buque insignia, como la referencia, como la máxima expresión del lujo y de la capacidad todoterreno. Un líder que se mejora a sí mismo, consolidando su supremacía con el interior más refinado del mundo y que, una vez más, amplía sus capacidades y rendimiento. Incomparable. Hablamos del 4x4 de lujo más avanzado, más potente y más completo: El Range Rover.





## Introducción

PÁGINAS  
1-3

## El Range Rover

Lujo, capacidad y rendimiento en su máxima expresión. La culminación del refinamiento. El referente indiscutible en vehículos 4x4

PÁGINAS  
4-5

## El nuevo Pack Exterior Design

Una manifestación aún más personal del diseño exterior, la elegancia y el atractivo del Range Rover en su versión más contemporánea

PÁGINAS  
6-7

## Nuevo motor LR-TDV8 Diesel

Más potencia, menos consumo, refinamiento líder en su clase y emisiones reducidas. El insuperable motor diesel LR-TDV8 se une al excepcional motor LR-V8 y al LR-V8 Sobrealimentado, ampliando la gama de motores V8 del Range Rover

PÁGINAS  
8-11

## Carretera y todoterreno

Impecable en carretera, implacable fuera de ella. Desde su tecnología hasta la posición elevada de conducción, todo en el Range Rover inspira confianza, capacidad y seguridad

PÁGINAS  
12-25

## Interiores

Maestría y calidad artesanal en el diseño interior plasmados en acabados en cuero y madera de la mejor calidad

PÁGINAS  
26-33

## Entretenimiento de primera clase

Un sistema de audio excepcional con 19 altavoces para una calidad de reproducción impresionante

PÁGINAS  
34-35

## Autobiography

La máxima expresión del lujo, el estilo y la personalidad

PÁGINAS  
36-37

## Especificaciones y opciones

Modelos, motores, llantas y colores y materiales exteriores e interiores

PÁGINAS  
38-53

## Accesorios

Añaden más capacidad, más estilo y más individualidad

PÁGINAS  
54-65

## Nuestro Planeta

Nuestro plan para un futuro sostenible

PÁGINAS  
66-67



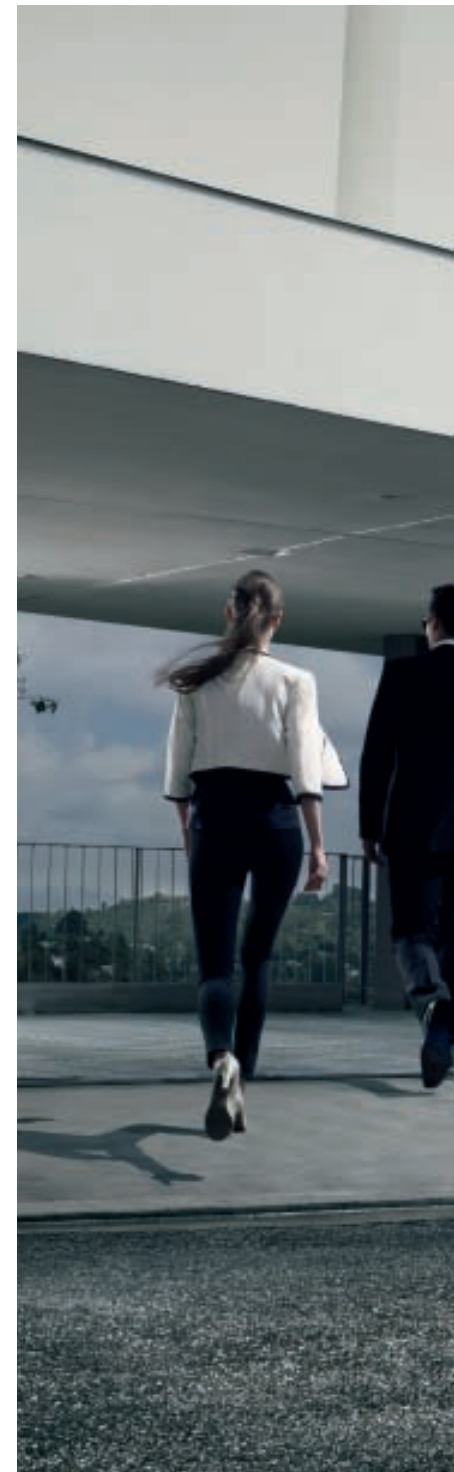


El Range Rover. El diseño icónico del Range Rover en su expresión más reciente y contemporánea. Un diseño emblemático plasmado en un lenguaje de diseño exterior único. La rejilla frontal y los faros delanteros definidos por el característico diseño "concentric circle" de Range Rover y tres franjas LED subrayan los intermitentes y los grupos ópticos traseros LED, prolongándose a las tomas de aire laterales en todos los modelos. La pureza de líneas del parachoques delantero conforma un perfil amplio y aplomado adornado por un acabado Júpiter para la rejilla delantera y tomas de aire laterales y un exclusivo acabado 'Noble' en los modelos Superalimentado y Autobiography. Extremadamente refinado, absolutamente elegante. Así es el Range Rover.

La impresionante rejilla ofrece una presencia imponente en carretera.

Los faros delanteros del Range Rover hacen un uso óptimo de las tecnologías Xenon y LED y cuentan con función de encendido automático y con luces direccionales.

Los faros delanteros, equipados con un sistema de cambio inteligente de luces largas a cortas detectan los vehículos que se aproximan o los vehículos precedentes y alternan entre ambas longitudes de haz.









El nuevo y exclusivo Pack Exterior Design. Personalizado. Enérgico. Una actitud aún más imponente, típica del Range Rover.

Incluye parachoques exclusivos, alerones laterales que crean una presencia en carretera más acechante e imponente, rejilla delantera, tomas de aire laterales y embellecedores de neblineras en acabado Titan metálico, salidas del tubo de escape en acero inoxidable y las nuevas e impresionantes llantas de aleación de 20" con acabados Shadow Chrome cromados.













La espectacular suavidad con la que el nuevo LR-TDV8 diesel hace entrega de su impresionante combinación de potencia y fuerza de torsión se han comparado a la de “un avión acelerando en la pista de despegue”.

Los nuevos motores diesel LR-TDV8 presentan una transmisión automática que incorpora Drive Select con cambio mediante levas como estándar.

La avanzada transmisión automática de ocho velocidades 8HP70 del nuevo LR-TDV8 diesel se adapta al estilo de conducción y a las condiciones exteriores. Es capaz de “saltarse marchas” (pasando, por ejemplo, de octava a tercera en un sólo movimiento) para así mejorar la respuesta, el rendimiento y el consumo de combustible. La transmisión cuenta con una gama de relaciones mucho más amplia, dando como resultado un progreso mucho más relajado en carretera, al tiempo que preserva su espectacular rendimiento y funcionamiento todoterreno. Todo ello se consigue sin incrementar el peso y reduciendo el consumo en un 15 por ciento.

El nuevo motor diesel LR-TDV8 ha sido desarrollado como parte de la filosofía de ingeniería Land Rover e TERRAIN TECHNOLOGIES comprometida con iniciativas sostenibles.

Presentamos el nuevo LR-TDV8 con 4.4 litros de potencia turbodiesel. El nuevo motor LR-TDV8 diesel de 4.4 litros ofrece más potencia, nuevos niveles de refinamiento y un consumo más eficiente para dar vida al vehículo de tracción a las cuatro ruedas más avanzado, más capaz y más lujoso del mundo. El motor diesel más potente jamás diseñado por Range Rover incorpora ahora una transmisión automática de ocho velocidades aún más ágil equipada con Drive Select con cambio mediante levas como estándar. Esta unidad se une a los aclamados motores LR-V8 Sobrealimentado y LR-V8 a gasolina de la familia V8 del Range Rover.

Entre las avanzadas tecnologías que incorpora el nuevo LR-TDV8 se incluye un turbocompresor secuencial paralelo. Funciona junto con la nueva transmisión de ocho velocidades destinadas a reducir el consumo en un 15 por ciento y a reducir las emisiones de CO<sub>2</sub> de 295 a 253 g/km, al tiempo que incrementa considerablemente la capacidad y la suavidad en la entrega inmediata de potencia y fuerza de torsión. La nueva e impecable transmisión de ocho velocidades con gestión en ralentí y configuraciones avanzadas de marcha y embrague, potencia al máximo esta importante mejora. El resultado es una aceleración de 0 a 100 km/h en tan sólo 7,8 segundos y una disponibilidad de 700 Nm de fuerza de torsión en un régimen motor que abarca la franja de 1.500 - 3.350 rpm. Las bujías de incandescencia cerámicas mejoran la eficacia de la combustión posibilitando el arranque Press & Go mediante botón. La relación de compresión reducida de 16:1 mejora la durabilidad del motor. El nuevo LR-TDV8 trabaja al unísono con la nueva transmisión automática de ocho velocidades para cumplir la promesa de todo Range Rover: rendimiento, refinamiento y un sinfín de capacidades que le permiten desenvolverse con igual soltura tanto en los escenarios más áridos como en el elegante marco de la ópera.









Los motores gasolina LR-V8 incorporan el sistema DIVCT de distribución variable dual del árbol de levas que genera mayor fuerza de torsión a bajas velocidades y mayor potencia a altas velocidades.

El sistema de inyección directa en los nuevos motores LR-V8 optimiza el rendimiento y el consumo.

El sobrealimentador de última generación de los motores LR-V8 Sobrealimentados mejora el flujo de aire para mejorar la entrega de fuerza de torsión a bajo régimen y de potencia a alto régimen.

El motor LR-V8 Sobrealimentado presenta una transmisión automática de seis velocidades con CommandShift® para una mejor respuesta y unos cambios de marcha más suaves y más eficientes. Está preparado para maximizar el rendimiento de Range Rover y sus capacidades en todas las condiciones.

El motor LR-V8 Sobrealimentado alcanza niveles inigualables con una potencia de salida de 510 CV, lo que lo convierte en el motor más potente de cuantos han equipado un Range Rover hasta la fecha. Y el motor LR-V8, que combina toda la información de rendimiento de los Range Rover Sobrealimentados y reduce el consumo de combustible en 14 por ciento.

El motor a gasolina sobrealimentado de 5.0 litros LR-V8 está diseñado específicamente para el Range Rover. Este motor traslada el arte del diseño de los motores a gasolina a niveles más altos y crea nuevos referentes en economía, refinamiento y rendimiento. Este ligero motor es súper eficiente y cumple con las estrictas normativas europeas EU5. Alcanza los 510 CV y los 625 Nm de fuerza de torsión, es un 29 por ciento más potente que su predecesor y ofrece un 12 por ciento más de fuerza de torsión. El abrumador rendimiento del Range Rover sobrealimentado le permite pasar de 0 a 100 km/h en tan sólo 6,2 segundos. Sus emisiones de CO<sub>2</sub> son incluso más destacables, siendo de sólo 348 g/km, una reducción de un 7,4 por ciento comparado con su predecesor. Tanto el motor LR-V8 como el motor sobrealimentado LR-V8 cuentan con una transmisión automática de seis velocidades que está preparado para maximizar el rendimiento de Range Rover y sus capacidades en todas las condiciones.











La posición elevada de conducción. La confianza y la seguridad de poder aprovechar todas las posibilidades que ofrece el Range Rover dentro y fuera de la carretera desde un puesto de conducción que permite interactuar con el vehículo y con el entorno en diversidad de condiciones. La posición elevada de conducción proporciona sensación de control, reduce el estrés y la fatiga y ofrece una visibilidad panorámica y una sensación de bienestar, seguridad y serenidad con un control intuitivo de las funciones clave del vehículo. A simple vista el panel de instrumentos muestra la última tecnología Thin Film Transistor (TFT)-LCD, toda una revolución por la claridad con la que muestra la información al conductor. La tenue luz ambiental interior realza el interior del vehículo por la noche.



El cuadro de instrumentos con pantalla TFT de 12 pulgadas utiliza la misma tecnología que las computadoras portátiles de última generación y puede personalizarse y adaptarse a las necesidades de la conducción.

Controles y mandos en el volante, incluyendo dos interruptores de cinco posiciones para controlar el sistema de audio y comunicaciones, el cuadro de instrumentos TFT-LCD y muchas otras funciones del vehículo.



Detalles como el cuero de alta calidad en el volante y el acabado 'Noble' en los radios del volante añaden un toque de distinción.

Sistema de reconocimiento de voz mediante instrucciones simplificadas para contribuir a una interactividad segura y cómoda con el sistema de audio y comunicaciones.





El Range Rover. El vehículo de lujo con tracción a las cuatro ruedas más exclusivo y con más capacidades en carretera del mundo. Ofrece una manejabilidad y un confort sublimes gracias a su suspensión neumática y al sistema Terrain Response® exclusivo de Land Rover. La afamada suspensión neumática interconectada, estándar en toda la gama, se adapta sin esfuerzo a una amplia variedad de cargas operando conjuntamente con el sistema Adaptive Dynamics. Además, el Control Dinámico de Estabilidad (DSC) mejora la respuesta al volante al acelerar o en curvas e incluye ajustes para compensar el uso de remolque. El sistema supervisa constantemente los indicadores clave y aplica los frenos antibloqueo ABS en cada una de las ruedas por separado, contribuyendo a corregir las desviaciones de la trayectoria escogida por el conductor. Range Rover pone la tecnología del siglo XXI al servicio de su tranquilidad.

El Control de Subviraje Mejorado se sirve de las tecnologías del Range Rover para incrementar la estabilidad y ayudar a mejorar la seguridad. Este sistema reconoce cuando el vehículo viaja demasiado rápido para negociar suavemente una curva, reduciendo la fuerza de torsión del motor y, en caso de ser necesario, aplicando los frenos en la rueda adecuada.

El impulsor de presión del freno trasero hidráulico entra en funcionamiento cuando el eje trasero está muy cargado y el ABS se activa sólo sobre los frenos delanteros. La presión de la línea de frenos trasera aumenta hasta que el ABS se activa, garantizando el agarre con independencia de la carga del vehículo.

El Asistente para Estabilidad con Remolque compensa las oscilaciones del remolque reduciendo la fuerza de torsión y/o frenando para ayudar a restablecer el control.










El Range Rover. Control y conducción insuperables. El sistema Terrain Response® funciona al unísono con la tecnología Adaptive Dynamics, lo que además de contribuir a lograr la mejor experiencia Range Rover sobre terrenos abruptos utilizando el largo recorrido de la suspensión del vehículo para absorber los baches o surcos mejora notablemente el control a velocidades más altas en curvas o al frenar. Adaptive Dynamics traslada la conducción y la manejabilidad del Range Rover a nuevos niveles.

El sistema predice las intenciones del conductor y analiza el contacto con la superficie de la carretera 500 veces por segundo, permitiendo al sistema mitigar el exceso de movimiento, a diferencia de un sistema convencional que reacciona a posteriori. Una tecnología que sin duda aporta considerables ventajas, ya sea en los terrenos más agrestes o en las autopistas mejor asfaltadas.



El mando Terrain Response® se encuentra al alcance de la mano en la consola central, cómodamente ubicado junto al control de altura de la suspensión neumática, el Control de Descenso de Pendientes (HDC) con Control de Liberación de los Frenos en Pendiente (GRC) y al selector de la caja transfer reductora, para adaptar las configuraciones a los distintos entornos de conducción.

El sistema Adaptive Dynamics anticipa la respuesta a las maniobras del conductor y ayuda a asegurar que los pasajeros disfruten del máximo confort y seguridad posibles independientemente de la superficie de la carretera y de las condiciones.

-  Conducción General
-  Hierba, Hielo, Nieve
-  Barro y Surcos
-  Arena
-  Rocas









El sistema de control sobre arena suelta minimiza el patinaje de las ruedas durante el arranque y ayuda a prevenir que el vehículo quede atascado. Cuando el vehículo alcanza la velocidad adecuada, los umbrales antipatinaje aumentan para garantizar el avance del vehículo.

El Control de Descenso de Pendientes con Control de Liberación de los Frenos en Pendiente está diseñado para diversificar la presión aplicada al freno y al acelerador, contribuyendo a una aceleración suave y gradual.

El Range Rover. El vehículo de lujo con tracción a las cuatro ruedas más exclusivo y con más capacidades todoterreno del mundo. Heredero de un legado sin igual, el Range Rover incorpora tecnologías del siglo XXI para lograr el rendimiento más asombroso en todos los terrenos y se beneficia de los más de 60 años de experiencia de Land Rover. El sistema Terrain Response® sigue siendo el máximo referente en sistemas todoterreno.

Además de incluir el control sobre arena suelta, control de tracción en frenada, tracción mejorada durante el paso por rocas y Control de Descenso de Pendientes con Control de Liberación de los Frenos en Pendiente (GRC), esta tecnología va un paso por delante con el Control de Aceleración en Pendientes y el Asistente de Arranque en Pendientes. El Control de Aceleración en Pendientes evita situaciones en las que el vehículo pudiera perder la tracción en una pendiente pronunciada (sin haber seleccionado el Control de Descenso de Pendientes), lo que permite al conductor retomar el control del vehículo. El Asistente de Arranque en Pendientes desbloquea de forma automática y progresiva la presión del freno en una pendiente pronunciada evitando así que el vehículo se deslice accidentalmente pendiente abajo.



En el interior de un Range Rover la maestría en los acabados y la esplendidez del espacio se combinan con una colección de tecnologías avanzadas entre las que se incluye una pantalla táctil con Dual View con la que conductor y acompañante puedan visualizar distintos contenidos de forma simultánea. Por ejemplo, el pasajero puede ver un DVD mientras el conductor mantiene la información de conducción del vehículo. La tecnología de pantalla táctil con Dual View se integra en el panel de control central.

La pantalla táctil con Dual View ofrece una resolución de 1280 x 480 y tecnología patentada 'Parallax Barrier' que alterna columnas de píxeles tanto a la izquierda como a la derecha; esto permite al conductor y al pasajero ver imágenes distintas.





La navegación por satélite se basa en un sistema de disco duro que agiliza la recuperación de información y ofrece mayor fiabilidad y precisión junto con actualizaciones de datos de los concesionarios Land Rover. Las imágenes y la información se muestran de forma clara con menús intuitivos y fáciles de usar.

El hito tecnológico viene de la mano del avanzado Sistema de Cámaras Surround, que ofrece al conductor cinco vistas diferentes del exterior del vehículo.

Otra tecnología vanguardista es la introducción del asistente para remolque, un sistema de ayuda a la marcha atrás de última generación diseñado para predecir la trayectoria del vehículo y del remolque.







El Sistema de Monitorización del Ángulo Muerto utiliza un radar lateral para advertir de la presencia de vehículos dentro del punto ciego del ojo. Un icono luminoso ámbar se ilumina en el retrovisor exterior del conductor al detectar la presencia de un vehículo.

El Range Rover incorpora algunas de las tecnologías de seguridad más avanzadas de todas las que han equipado un vehículo hasta la fecha. Su carrocería monocasco y su chasis integrado poseen una rigidez torsional sin precedentes gracias a la utilización de acero reforzado. El Range Rover incorpora siete airbags, incluido uno de los airbags de cortina de mayor tamaño jamás equipados por un vehículo de pasajeros como protección frente a impactos laterales. Tiene un sistema de Tracción 4x4 permanente con Control Dinámico de Estabilidad (DSC).

Cuenta con el Control de Descenso de Pendientes (HDC) con Control de Liberación de los Frenos en Pendiente (GRC) que le proporciona incluso más control y confianza en las condiciones todoterreno más exigentes. Por su parte, el Sistema de Monitorización del Ángulo Muerto (BSM), disponible sólo en ciertos países, incorpora sensores de radar laterales que detectan vehículos ocultos en el punto ciego del conductor. Más tecnología. Más sistemas de seguridad. Más Range Rover.











Conducción sin esfuerzo en condiciones adversas. Además del control de crucero, que viene estándar, también está disponible el Control de Crucero Adaptativo (ACC). Este sistema de última generación utiliza 12 sensores para analizar la carretera diez veces por segundo e identifica de forma anticipada los vehículos que se encuentran en la trayectoria del Range Rover. El ACC, uno de los sistemas más avanzados del mercado, no sólo ofrece una frenada más progresiva y mayor precisión de reajuste, sino que además es capaz de distinguir mejor la presencia de vehículos de menor tamaño, como motocicletas, cuando circulan junto a vehículos de gran tamaño o camiones. La Alerta de Vehículo Precedente y la Asistencia de Frenada de Emergencia (EBA) complementan al ACC y actúan conjuntamente para ayudar, en primer lugar, a evitar una colisión emitiendo avisos sonoros y visuales y, en caso de que el impacto fuese inminente, activar el sistema EBA y preparar el sistema de frenado del vehículo.



El Sistema de Control de Crucero Adaptativo puede programarse en uno de los cuatro ajustes predefinidos, dentro de un intervalo de 1,0 a 2,2 segundos respecto al vehículo precedente en condiciones de conducción normales o cuando se escoge hierba, hielo o nieve en el sistema Terrain Response®.





A close-up photograph of a Range Rover's interior. The image shows a portion of a dark wood-grain dashboard on the left, which includes a silver air vent and a small control knob. To the right is a light-colored leather seat with a fine, pebbled texture. Above the seat, a silver badge with the words "RANGE ROVER" in a stylized, blocky font is mounted on a dark background.

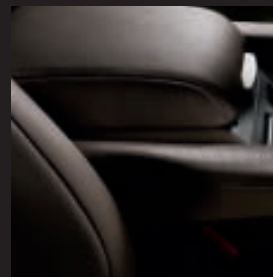
RANGE ROVER



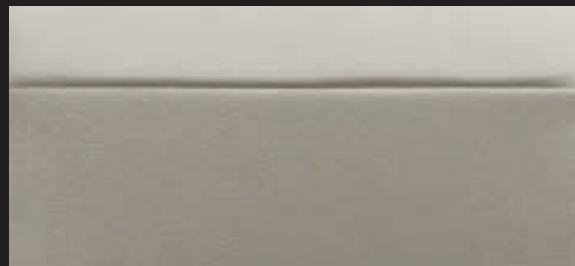
Su diseño es una verdadera obra maestra. El lujoso interior del Range Rover, considerado el más refinado del mundo, alcanza niveles aún más sublimes de suntuosidad y elegancia de la mano de exquisitos acabados en madera y cuero.



Los cueros más selectos\* envuelven con su suave caricia a los ocupantes del Range Rover. En función del modelo, las opciones abarcan acabados en cuero para el tablero, tapas de la guantera, inserciones de las puertas, salidas de aire centrales y el panel del airbag de rodilla del conductor.



Los cueros más suaves y de más alta calidad: Cueros que conservan su textura natural y que han sido tratados para mejorar con el uso y el paso del tiempo.



Opcionalmente puede especificarse la nueva tapicería del techo en gamuza Alston, disponible en tres colores distintos. Consulte con su concesionario Land Rover para obtener más información.

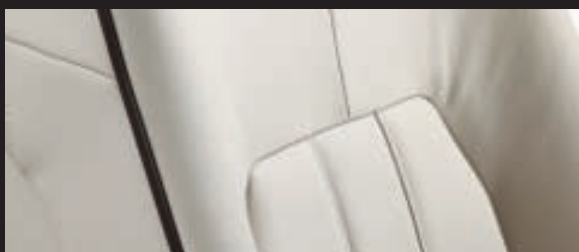
\*Origen bovino







Cuero Blenheim - Asientos Pergamino con ribetes Navy

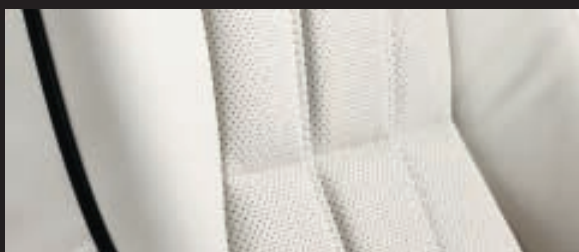


Cuero Blenheim - Asientos Marfil con ribetes Arábica





Cuero Oxford – Asientos Árábica con ribetes Marfil



Cuero perforado Oxford – Asientos Marfil con ribetes Jet







Asientos traseros reclinables con ajuste lumbar de 4 movimientos, función frío/calor y reposacabezas con soporte lateral.



En el Range Rover, la parte posterior de la cabina ofrece un excelente aislamiento acústico que complementa el nuevo diseño de los asientos, mejorando el confort y facilitando el acceso y la salida. Algunos modelos disponen además como opción de asientos traseros eléctricos reclinables hasta en ocho grados. Sin duda el entorno perfecto para viajar con todo lujo y confort tanto por placer como por negocios.



Los vehículos equipados con sistema de pantallas traseras incorporan un nuevo sistema de control a distancia mediante pantalla táctil. El sistema, alojado en un puerto de conexión diseñado especialmente dentro del reposabrazos central de los asientos traseros, se extrae fácilmente para que pueda utilizarlo cualquier pasajero y es mucho más intuitivo y fácil de usar.



La conexión para audio portátil incluye una entrada auxiliar de audio de 3,5 mm, un puerto USB y una conexión exclusiva para iPod®.

Tiene disponible la opción de Radio Digital (DAB) y radio HD.

Un total de 19 altavoces integrados, incluidos cuatro en las puertas y uno en el centro del tablero.

Sistemas de audio de primera clase. Con una potencia de salida máxima de hasta 1.200 W. El Range Rover puede equiparse con un extraordinario sistema de audio de 19 altavoces LOGIC7® de **harman/kardon®** con conexión para audio portátil para reproducir archivos de una gran variedad de fuentes y controlarlos a través de la pantalla táctil, al tiempo que permite al acompañante visualizar imágenes distintas a las del conductor de forma simultánea. Este sistema líder utiliza la última tecnología digital para facilitar al máximo su manejo.

**harman/kardon®** y LOGIC7® son marcas registradas de Harman International Industries, Incorporated.  
iPod es una marca registrada de Apple Inc., registrada en EE.UU. y otros países.





Autobiography es la última expresión de la artesanía y la exclusividad interiores del Range Rover. Un concepto que envuelve y mim a al conductor y a los pasajeros con el cuero más selecto, en la demostración definitiva de la exclusividad y el lujo que caracterizan a un Range Rover.



Reservado. Los orígenes de la palabra se remontan a "Savile Row" de Londres, donde se separaba ropa de los clientes que se decía estaba "reservada" a su nombre.





Además de los asientos de cuero semianilina, los acabados en cuero se prolongan a la parte superior del tablero, las tapas de la guantera, el contorno de las salidas de aire centrales, las inserciones de las puertas y el volante. Incluso el panel del airbag de rodilla del conductor está revestido íntegramente en cuero.

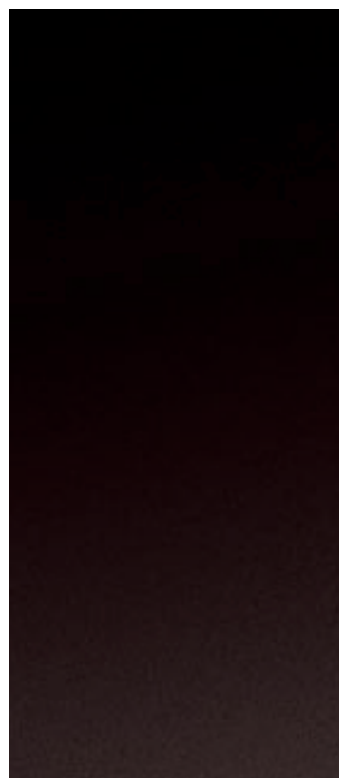
Conjunto de alfombrillas Premium de nudo grueso de 2.050 gr/ms y protectores de esquina de aluminio.

Las terminaciones en cuero para el techo envuelven a los ocupantes en una opulencia sin igual.

El cuero Autobiography es examinado y colocado a mano. Es el toque personal.

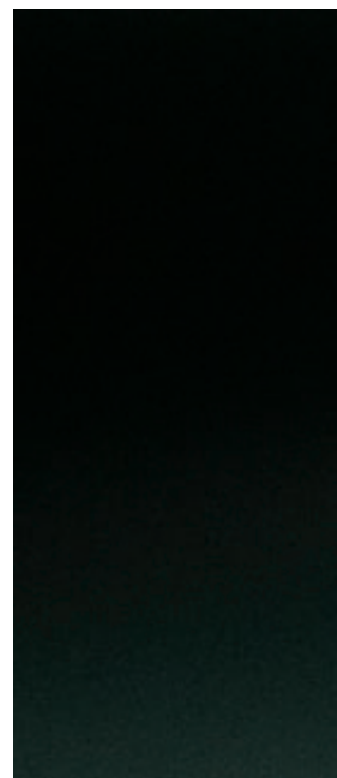
## COLORES EXTERIORES

AZUL BALTIC (METÁLICO)\*

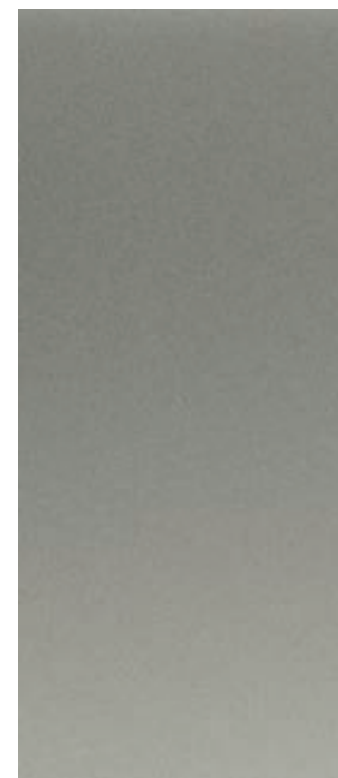


BOURNVILLE (METÁLICO)

BLANCO FUJI (SÓLIDO)\*



VERDE GALWAY (METÁLICO)

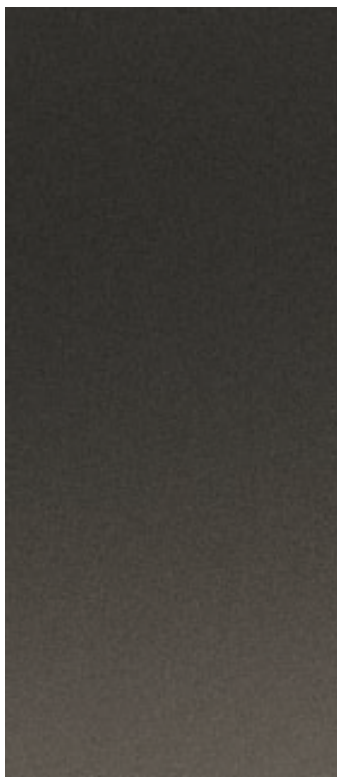


ARENA IPANEMA (METÁLICO)

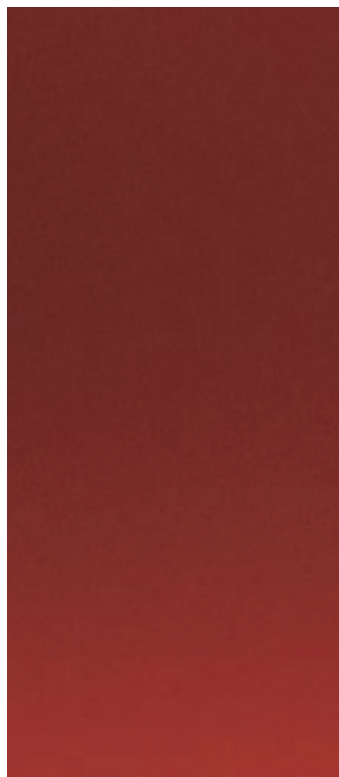
Blanco Fuji y Azul Baltic son dos nuevos y elegantes colores disponibles para el Range Rover. Existe un amplio abanico de impresionantes opciones disponibles en colores y acabados tanto en el exterior como en el interior.

\*Nuevos colores

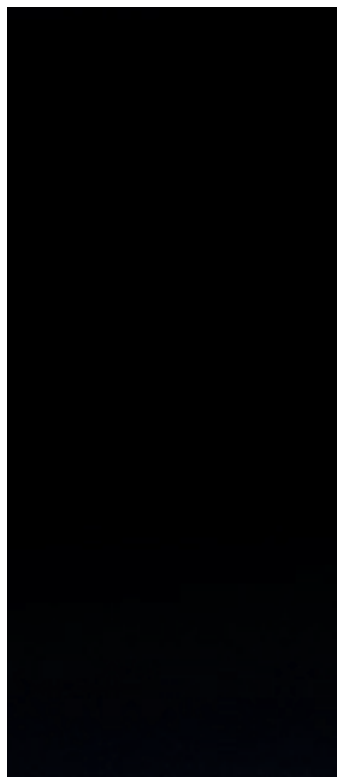




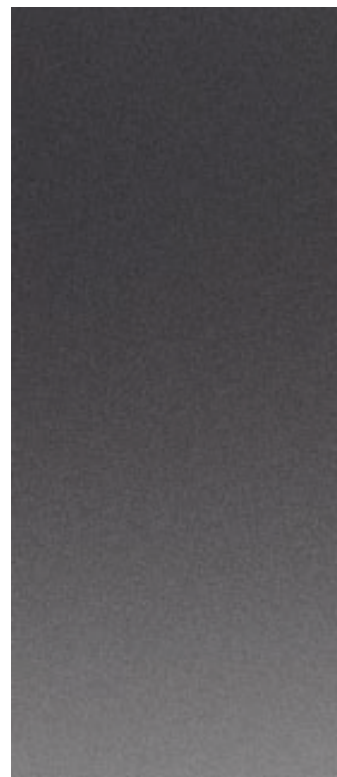
NARA BRONZE (METÁLICO)



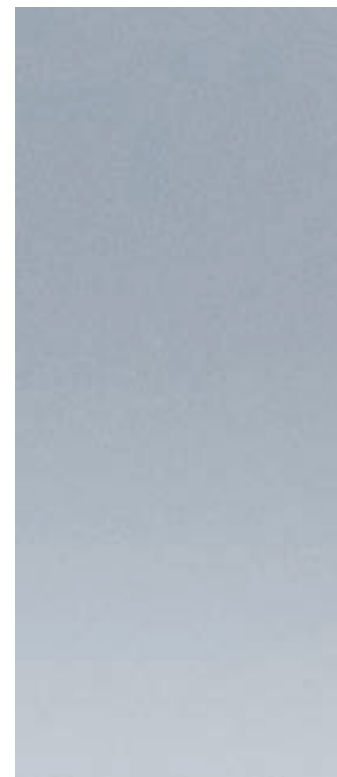
ROJO RIMINI (METÁLICO)



NEGRO SANTORINI (METÁLICO)



GRIS STORNOWAY (METÁLICO)



PLATA ZERMATT (METÁLICO)

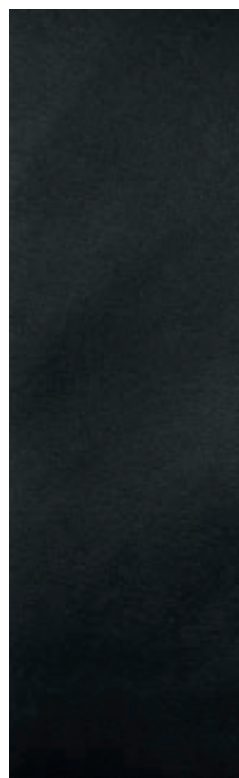
## COMBINACIONES INTERIORES



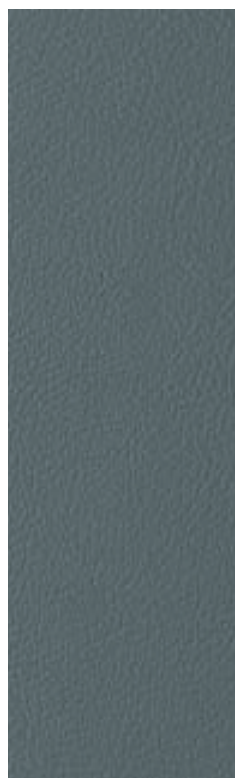
ARÁBICA



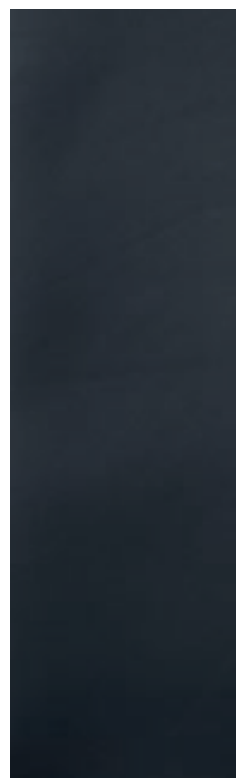
MARFIL



JET



KINGFISHER



NAVY



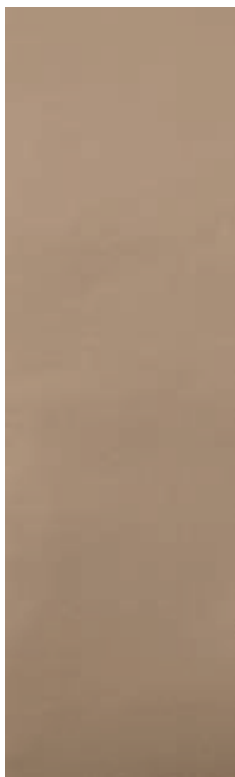
PERGAMINO



PIMIENTO



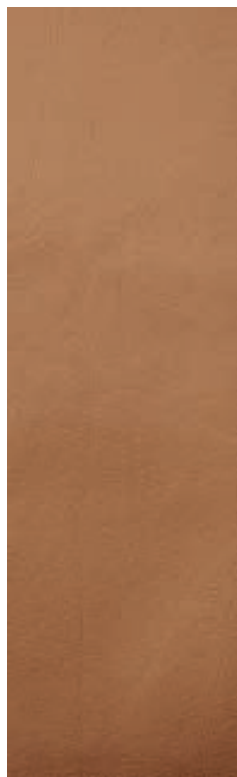
## ACABADO INTERIOR



ARENA



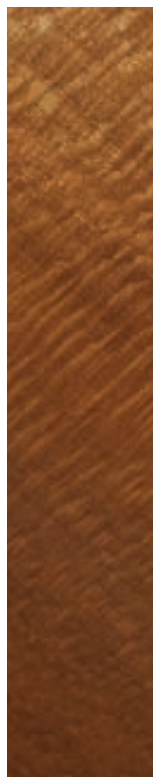
STORM



HABANO



BURR WALNUT



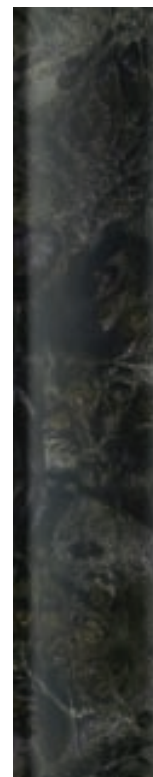
CHERRY WOOD



GRAND BLACK  
LACQUER



ASH BURL



BURR MAPLE  
PRUSSIAN BLUE



LINED OAK  
ANTHRACITE

## COMBINACIÓN DE COLORES

Arábica/Marfil



Asientos Arábica con pespunte Marfil/alfombra Arábica



Consola central en Marfil  
Parte superior del tablero en Arábica

Acabado Grand Black Lacquer

Arábica/Marfil



Asientos Marfil con pespunte Arábica/alfombra Arábica



Consola central en Marfil  
Parte superior del tablero en Arábica

Acabado en Lined Oak Anthracite Wood

Jet/Marfil



Asientos Marfil con pespunte Jet/alfombra Jet



Consola central en Marfil  
Parte superior del tablero en Jet

Acabado Grand Black Lacquer

Jet/Marfil



Asientos Jet con pespunte Marfil/alfombra Jet



Consola central en Marfil  
Parte superior del tablero en Jet

Acabado en Lined Oak Anthracite Wood

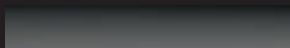
#### Jet/Jet



Asientos Jet con pespunte Marfil/alfombra Jet



Consola central en Jet  
Parte superior del tablero en Jet

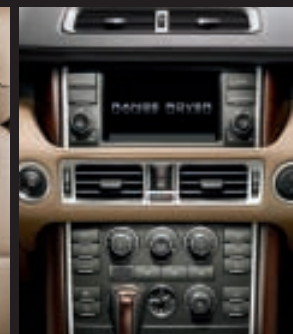


Acabado en Grand Black Lacquer

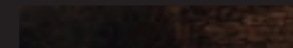
#### Jet/Arena



Asientos Arena con pespunte Jet/alfombra Jet



Consola central en Arena  
Parte superior del tablero en Jet



Acabado en Burr Walnut Wood

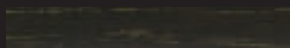
#### Jet/Arena



Asientos Arena con pespunte Jet/alfombra Arena



Consola central en Arena  
Parte superior del tablero en Jet



Acabado en Lined Oak Anthracite Wood

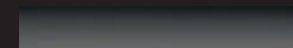
#### Jet/Storm



Asientos Storm con pespunte Jet/alfombra Jet



Consola central en Storm  
Parte superior del tablero en Jet



Acabado en Grand Black Lacquer



## COMBINACIÓN DE COLORES

Jet/Habano

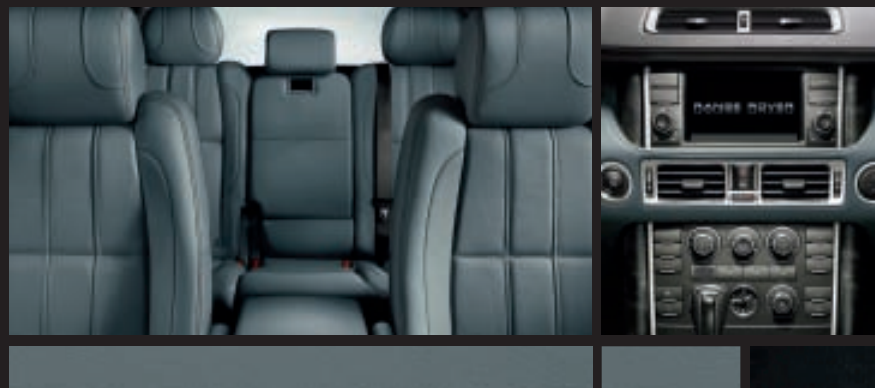


Asientos Habano con pespunte Jet/alfombra Jet\*

Consola central en Habano  
Parte superior del tablero en Jet

Acabado en Grand Black Lacquer

Jet/Kingfisher



Asientos Kingfisher con pespunte Jet/alfombra Jet\*

Consola central en Kingfisher  
Parte superior del tablero en Jet

Acabado en Burr Maple Prussian Blue

Navy/Pergamino

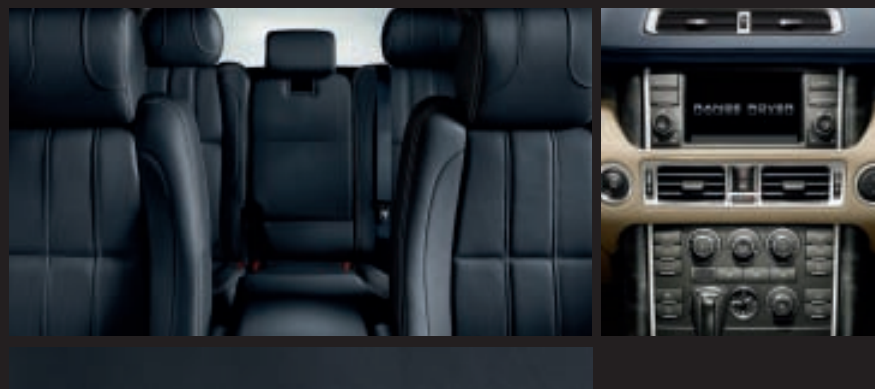


Asientos Pergamino con pespunte Navy/alfombra Navy

Consola central en Pergamino  
Parte superior del tablero en Navy

Acabado en Cherry Wood

Navy/Pergamino



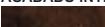



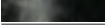











Asientos Navy con pespunte Pergamino/alfombra Navy

Consola central en Pergamino  
Parte superior del tablero en Navy

Acabado en Burr Maple Prussian Blue

\*Combinación disponible sólo en versiones Autobiography.

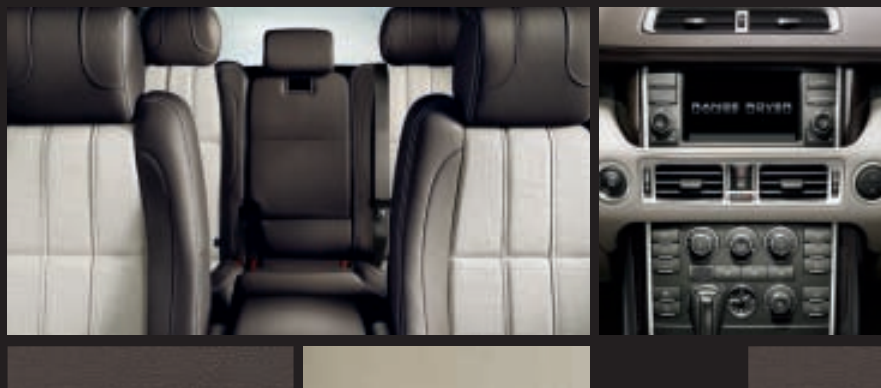
COLORES Y TAPICERÍAS

COMBINACIÓN DE COLORES				JET/JET		JET/ HABANO		JET/ KINGFISHER		JET/MARFIL			ARÁBICA/MARFIL			JET/STORM		NAVY/PERGAMINO			NAVY/ MARFIL		JET/ARENA		
COLOR DE ASIENTO				JET	JET/ MARFIL	JET/ PIMIENTO	HABANO	KINGFISHER	JET	MARFIL	MARFIL/ JET	ARÁBICA	MARFIL	ARÁBICA/ MARFIL	STORM	STORM/ JET	PERGAMINO	NAVY	NAVY/ PERGAMINO	MARFIL	ARENA	ARENA	ARENA/ JET		
ALFOMBRA				JET	JET	JET	JET	JET	JET	JET	JET	ARÁBICA	ARÁBICA	ARÁBICA	JET	JET	NAVY	NAVY	NAVY	NAVY	ARENA	JET	JET		
MATERIAL DE TAPIZADO																									
Cuero Blenheim – Estilo 1				□	–	–	–	–	–	–	–	□	□	–	–	–	□	–	–	–	□	–	–		
Cuero Oxford – Estilo 2				□	–	–	–	–	–	□	–	□	□	–	□	–	–	□	□	–	□	□	–		
Cuero Semi-Anilina – Estilo 3				□	–	–	□	□	□	□	–	□	□	–	□	–	□	□	–	□	□	□	–		
Cuero Semi-Aniline Autobiography en dos tonos – Estilo 3				–	□	□	–	–	–	–	□	–	–	□	–	□	–	–	□	–	–	–	□		
ACABADO INTERIOR																									
 Burr Walnut				□	□	□	R	□	□	□	□	□	□	□	□	□	R	R	R	R	■	■	■		
 Cherry Wood				□	□	□	R	□	R	R	R	□	□	□	□	–	–	■	■	■	■	R	R	R	
 Grand Black Lacquer				■	■	■	■	■	■	■	■	R	R	R	■	■	□	□	□	□	□	□	□		
 Ash Burl				R	R	□	□	□	□	□	□	R	R	R	□	□	■	■	■	■	–	–	–		
 Burr Maple Prussian Blue				R	R	R	R	R	R	R	R	R	R	R	R	□	□	R	■	■	R	R	R	R	
 Lined Oak Anthracite				■	■	■	■	■	■	■	■	■	■	■	■	■	■	□	□	□	□	R	■	■	
COLORES EXTERIORES																									
 Azul Baltic				□	□	□	R	R	■	■	■	–	–	–	□	□	■	■	■	■	□	□	□		
 Bournville				□	□	R	□	□	□	□	□	■	■	■	□	□	□	□	□	□	□	□	□		
 Blanco Fuji				□	□	□	□	□	□	□	□	□	□	□	□	□	□	□	□	■	□	□	□		
 Verde Galway				□	□	□	□	□	□	□	□	□	R	□	□	□	□	–	–	–	–	■	□	□	
 Arena Ipanema				■	■	R	R	□	□	□	□	■	■	■	□	□	□	□	□	■	□	□	□		
 Nara Bronze				□	□	□	□	–	□	□	□	■	■	■	□	□	–	–	–	□	□	□	□		
 Rojo Rimini				■	■	■	–	□	■	■	■	□	□	□	■	■	□	–	–	□	□	□	□		
 Negro Santorini				■	■	■	■	■	■	■	■	□	□	□	■	■	□	□	□	□	■	■	■		
 Gris Stornoway				■	■	■	■	R	□	□	□	□	□	□	■	■	□	□	□	R	□	□	□		
 Plata Zermatt				■	■	■	■	■	■	■	■	□	□	□	■	■	■	■	■	□	□	□	□		

■ Combinación del diseñador    R Combinación recomendada    □ Combinación disponible    – Combinación no disponible

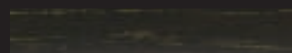
## COMBINACIÓN DE COLORES

Arábica/Marfil



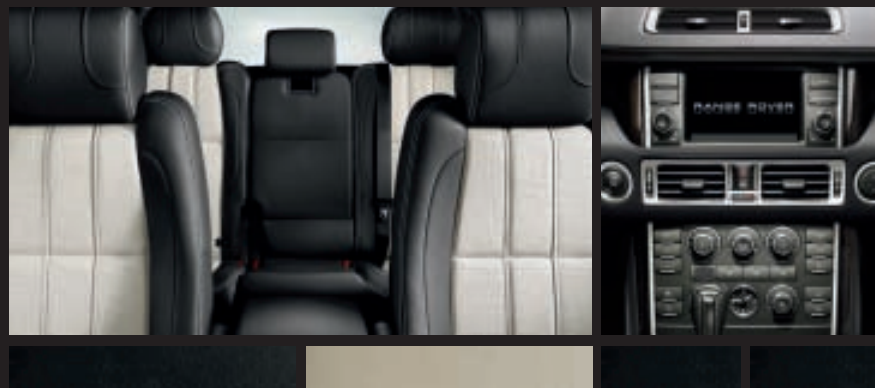
Asientos Arábica/Marfil con pespunte Marfil/alfombra Arábica

Consola central en Marfil  
Parte superior del tablero en Arábica



Acabado en Lined Oak Anthracite

Jet/Jet



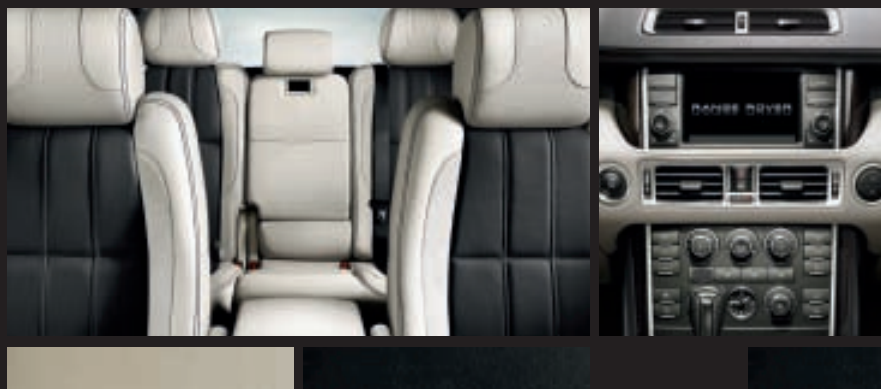
Asientos Jet/Marfil con pespunte Marfil /alfombra Jet

Consola central en Jet  
Parte superior del tablero en Jet



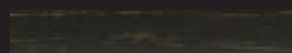
Acabado en Lined Oak Anthracite

Jet/Marfil



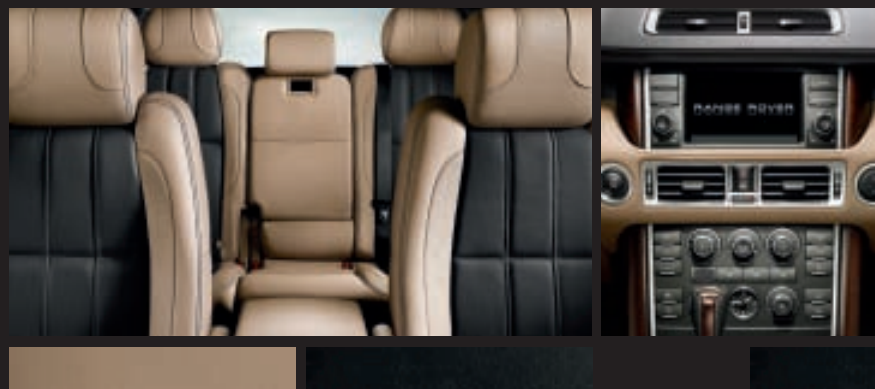
Asientos Marfil/Jet con pespunte Jet/alfombra Jet

Consola central en Marfil  
Parte superior del tablero en Jet



Acabado en Lined Oak Anthracite

Jet/Arena



Asientos Arena/Jet con pespunte Jet/alfombra Jet

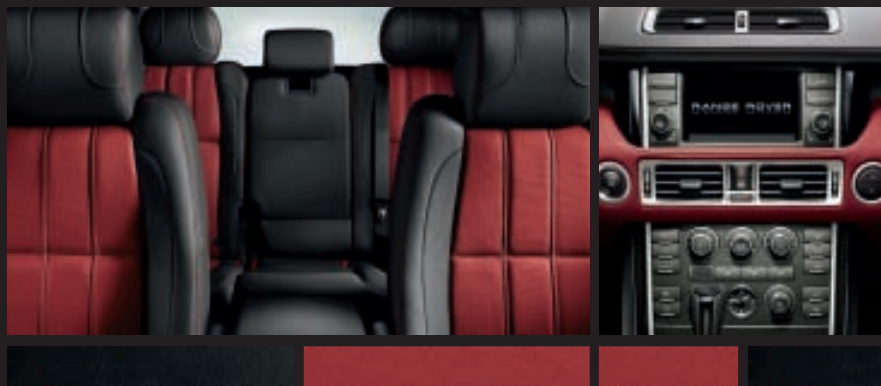
Consola central en Arena  
Parte superior del tablero en Jet



Acabado en Burr Walnut Wood



#### Jet/Pimiento



Asientos Jet/Pimiento con pespunte pimienta/alfombra Jet\*

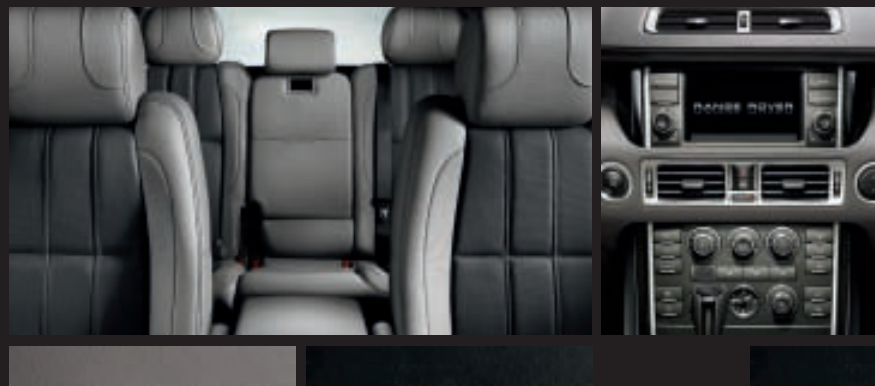


Consola central en Pimiento  
Parte superior del tablero en Jet



Acabado en Grand Black Lacquer

#### Jet/Storm



Asientos Storm/Jet con pespunte Jet/alfombra Jet

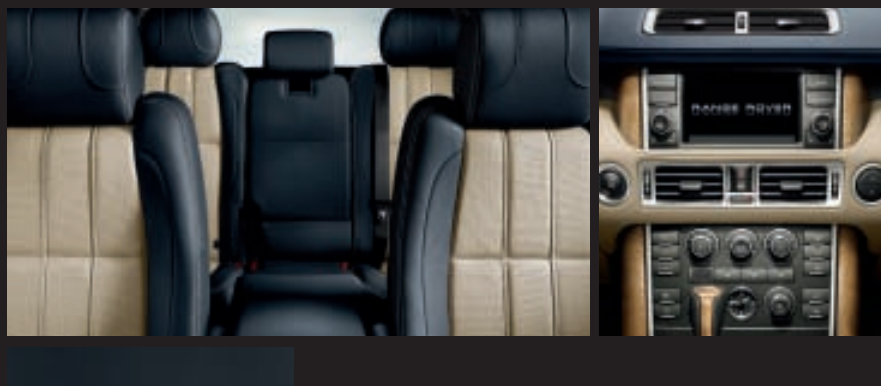


Consola central en Storm  
Parte superior del tablero en Jet



Acabado en Grand Black Lacquer

#### Navy/Pergamino



Asientos Navy/Pergamino con pespunte Pergamino/alfombra Navy

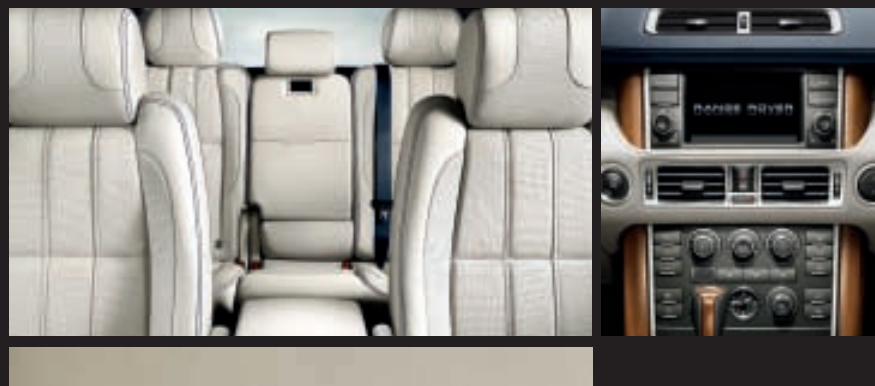


Consola central en Pergamino  
Parte superior del tablero en Jet



Acabado en Ash Burl Wood

#### Navy/Marfil



Asientos Marfil con pespunte Navy/alfombra Navy\*



Consola central en Marfil  
Parte superior del tablero en Navy



Acabado en Cherry Wood

\*Combinación disponible sólo en versiones Autobiography.



LLANTAS DE ALEACIÓN 19" DE 7 RAYOS DOBLES  
'STYLE 8'



LLANTAS DE ALEACIÓN 19" DE 10 RAYOS  
'STYLE 15'\*



LLANTAS DE ALEACIÓN 20" DE RAYOS EN V  
'STYLE 9'

Las llantas de aleación del Range Rover están fabricadas a partir de material extremadamente resistente. Su diseño realza la belleza del vehículo y mejora su conducción reduciendo el peso no suspendido y agilizando la respuesta de la suspensión. Cada una de las llantas se somete a una batería de pruebas exhaustivas y es analizada mediante rayos X antes de dar luz verde a su envío.

Importante: A la hora de escoger un vehículo equipado con una combinación específica de llantas y neumáticos, deberá tenerse en cuenta el uso previsto para el mismo. Aunque las llantas de mayor diámetro y perfil más bajo ofrecen diversas ventajas en términos de diseño y conducción, también pueden ser más vulnerables a los daños. Consulte con su Concesionario los requisitos necesarios y para obtener más información.

\*Nuevos modelos de llantas



LLANTAS DE ALEACIÓN 20" DE 10 RAYOS  
'STYLE 11'



LLANTAS DE ALEACIÓN 20" DE 6 RAYOS  
CON ACABADO "DIAMOND TURNED" 'STYLE 14'



LLANTAS DE ALEACIÓN 20" DE 10 RAYOS  
CON ACABADO "DECAL SILVER" 'STYLE 17\*'



LLANTAS DE ALEACIÓN 20" DE 10 RAYOS  
ACABADO PULIDO 'STYLE 12'



LLANTAS DE ALEACIÓN 20" DE 15 RAYOS  
CON ACABADO "SHADOW CHROME" 'STYLE 18\*'



LLANTAS DE ALEACIÓN 20" DE 15 RAYOS  
CON ACABADO "DIAMOND TURNED" 'STYLE 19\*'



DIMENSIONES Y CAPACIDADES



Altura† 1.877 mm  
Distancia entre ruedas delanteras 1.629 mm  
†La altura de la suspensión neumática se reduce en modo acceso en 40 mm hasta 1.837 mm



Distancia entre ejes 2.880 mm



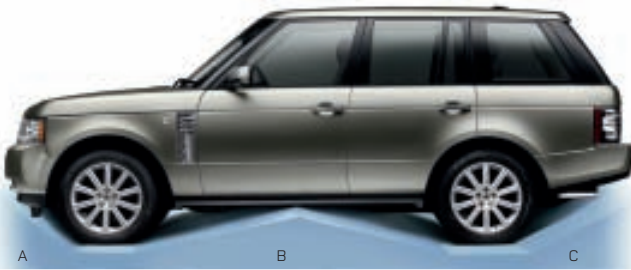
Altura Libre  
Altura libre debajo del vehículo (todoterreno) 283 mm  
(Altura estándar de marcha 232 mm)



Distancia entre ruedas traseras 1.625 mm  
Ancho 2.034 mm con retrovisores plegados  
Ancho 2.216 mm con retrovisores sin plegar



Longitud total 4.972 mm



<b>A</b> Ángulo de entrada Altura estándar de marcha 29° (22,9°)*, Todoterreno 34° (25,4°)* hasta el spoiler	<b>B</b> Ángulo ventral Altura estándar de marcha 24,4° (22,6°)*, Todoterreno 30° (21,9°)*	<b>C</b> Ángulo de salida Altura estándar de marcha 24,2° (20,2°)*, Todoterreno 26,6° (22,4°)* hasta el parachoques
--	---	---

\*Para vehículos con Pack Exterior Design

**Importante:** La instalación del Pack Exterior Design afectará las capacidades todoterreno del vehículo.

### Capacidad del maletero

Con asientos traseros en posición vertical  
Altura 1.002 mm Ancho 1.124 mm  
Volumen del espacio de carga 994 litros (983 litros con asientos traseros reclinables cuando están reclinados)  
Ancho del espacio de carga entre pasos de rueda 1.040 mm Longitud en suelo 1.082 mm

Con asientos traseros abatidos  
Altura 1.002 mm Ancho 1.124 mm  
Volumen del espacio de carga 2.099 litros  
Ancho del espacio de carga entre pasos de rueda 1.040 mm Longitud en suelo 1.529 mm  
Tamaño máximo de caja (largo x ancho x alto) 1.265 x 1.024 x 815 mm

### Altura interior

Altura máxima delantera 997 mm (idéntica para vehículos con o sin techo solar)  
Altura interior trasera 974 mm



Profundidad de vadeo  
Profundidad máx. de vadeo 700 mm

## RENDIMIENTO Y PESOS

PESOS (kg)	TDV8 4.4 L	V8 5.0 L	V8 SOBREALIMENTADO 5.0 L
Masa en orden de marcha**	2.810	2.810	2.810
Peso bruto del vehículo	3.200	3.200	3.200
Carga útil máxima	375-500	585	375-460
Carga máxima en parrilla de techo (incluyendo la parrilla de techo )	100	100	100

### REMOLCADO (kg) (pack de remolcado opcional)†

Remolque sin frenos	750	750	750
Remolque con frenos acoplado	3.500	3.500	3.500

### CONSUMO DE COMBUSTIBLE\* Y RENDIMIENTO

Ciclo urbano L/100 km (mpg)	11,5 (24,6)	20,8 (13,6)	22,6 (12,5)
Extraurbano L/100 km (mpg)	8,2 (34,5)	10,0 (28,2)	10,4 (27,2)
Combinado L/100 km (mpg)	9,4 (30,1)	14,0 (20,2)	14,9 (19,0)
Emisiones de CO <sub>2</sub> (g/km)	253	326	348
Velocidad máxima kph (mph)	210 (130)	210 (130)	225 (140)
0-100 kph	7,8	7,6	6,2
0-60 mph	7,5	7,2	5,9

\*Datos del fabricante de acuerdo a las nuevas regulaciones de pruebas del gobierno.

\*\*Incluyendo líquidos, 90% combustible y conductor de 75 kg.

†Si está remolcando para obtener un beneficio comercial, consulte con su Concesionario Land Rover para obtener información relacionada a la instalación de un tacógrafo digital.

Cifras de consumo: Los resultados recogidos aquí no constituyen garantía alguna expresa o implícita del consumo de un vehículo determinado con el que se suministra esta información. Los vehículos no se prueban individualmente y es inevitable que se produzcan diferencias entre vehículos del mismo modelo. Además, el vehículo podría incorporar modificaciones específicas. Asimismo, la forma de conducción, las condiciones del tráfico, así como el kilometraje o el mantenimiento del vehículo pueden afectar al consumo de combustible. Capacidad útil del depósito de 104,5 litros (23 galones). Aviso de bajo nivel de combustible a 8 litros (1,7 galones) aproximadamente.

### Dimensiones y Capacidad

Gracias a su innovadora suspensión neumática interconectada, el Range Rover puede nivelar permanentemente la altura de marcha incluso sobre terrenos con desnivel y rebajar la altura para facilitar el acceso y la salida con el vehículo estacionado. A pesar de su impresionante potencia y sus inigualables capacidades, el Control de Distancia en el Estacionamiento y la dirección asistida sensible a la velocidad aseguran que maniobrar en espacios reducidos sea siempre una operación simple y sin problemas. El Range Rover, con hasta 2.099 litros de volumen de carga, demuestra una vez más su versatilidad en capacidad.

### Rendimiento y pesos

La autonomía del motor TDV8 (basada en la capacidad útil del tanque de combustible y el ahorro en consumo combinados) sobrepasa los 1031 km/ 642 millas, mientras que el motor Sobrealimentado ofrece una impresionante aceleración de 0-100 km/h de tan sólo 6,2 segundos. Tanto el consumo como el rendimiento se ven mejorados por el uso extensivo de componentes de aluminio que incluyen el conjunto del capó, las partes exteriores de las puertas y la estructura interior, las llantas, la caja de la transmisión y las aletas delanteras.

## ESPECIFICACIONES TÉCNICAS

DATOS DEL MOTOR	TDV8 4.4L	V8 5.0L	V8 SOBREALIMENTADO DE 5.0L
Cilindrada	4.367	4.999	4.999
Nº de cilindros	8	8	8
Disposición	Longitudinal V8	Longitudinal V8	Longitudinal V8
Diámetro (mm)	84	92.5	92.5
Carrera (mm)	98,5	93	93
Relación de compresión (:1)	16,1 (+/- 0,5)	11,5 (+/- 0,5)	9,5 (+/- 0,5)
Material de la culata	Aluminio	Aluminio	Aluminio
Material del bloque	Hierro grafitado compacto	Aluminio	Aluminio
Sistema de encendido	Bosch CR 32	Denso PAN PAG EMS Generation 1.6	Denso PAN PAG EMS Generation 1.6
Válvulas por cilindro	4	4	4
Potencia máxima kW (CV) @ rpm	230 (313) @ 4.000	276 (375) @ 6.500	375 (510) @ 6.000 - 6.500
Fuerza de torsión máxima Nm @ rpm	700/1.500 - 3.000	510/3.500	625/2.500 - 5.500

### TRANSMISIÓN

Tipo de transmisión	Automática	Automática	Automática
8ª (Larga/Corta) :1	0,667/1,954	-	-
7ª (Larga/Corta) :1	0,839/2,458	-	-
Relación de marcha 6ª (Larga/Corta) :1	1/2,93	0,691/2,020	0,691/2,020
5ª (Larga/Corta) :1	1,285/3,765	0,867/2,540	0,867/2,540
4ª (Larga/Corta) :1	1,667/4,884	1,143/3,350	1,143/3,350
3ª (Larga/Corta) :1	2,106/6,171	1,521/4,460	1,521/4,460
2ª (Larga/Corta) :1	3,143/9,209	2,340/6,860	2,340/6,860
1ª (Larga/Corta) :1	4,714/13,812	4,171/12,220	4,171/12,220
Marcha atrás (Larga/Corta) :1	3,317/9,719	3,403/9,960	3,403/9,960
Desmultiplicación final :1	2,76	3,54	3,54
Caja transfer - Relación larga :1	1	1	1
Caja transfer - Relación corta :1	2,93:1	2,93:1	2,93:1
Cambio en movimiento (kph/mpg) - máx. Larga a Corta	40/25	40/25	40/25
Corta a Larga (kph/mpg)	60/38	60/38	60/38
Velocidad en marcha (kph/mpg) 6ª Larga	209 (130)	210 (130)	225 (140)
1ª Larga (kph/mpg)	42/26	53/33	50/31
1ª Corta (kph/mpg)	14/9	18/11	17/11

### FRENOS

Delanteros	Discos ventilados con pinzas fijas de 6 pistones	Discos ventilados con pinzas deslizantes de 2 x 48 pistones	Discos ventilados con pinzas fijas de 6 pistones
Tamaño delantero (mm)	380 x 34	360 x 30	380 x 34
Traseros	Discos ventilados con pinzas deslizantes de 45 pistones	Discos ventilados con pinzas deslizantes de 45 pistones	Discos ventilados con pinzas deslizantes de 45 pistones
Tamaño traseros (mm)	365 x 20	354 x 20	365 x 20
Estacionamiento	Duo Servo	Duo Servo	Duo Servo











# ACCESORIOS

El nuevo Range Rover 2011 ofrece una gama única de accesorios que añaden un grado de personalización y estilo individualizado, así como más pragmatismo y capacidades. Aquí se muestra una pequeña selección de los accesorios disponibles.

El vehículo de la izquierda incluye estribos laterales fijos, guardabarros trasero, cubiertas de retrovisores con acabado bright y tomas de aire eléctricas.

Las llantas de aleación que aparecen en las páginas 48-49 también pueden estar disponibles como accesorios. Para más información, consulte con su concesionario Land Rover habitual.









Los estribos plegables laterales automáticos hacen del Range Rover un vehículo aún más práctico, y son preferidos especialmente por los pasajeros cuando el vehículo es manejado por un chofer.

Este elegante y práctico producto contribuye a facilitar la entrada y la salida del vehículo. Los estribos laterales se despliegan de forma automática cuando se abre la puerta o al utilizar la llave y se ocultan al cerrarse la misma. Los peldaños laterales detectan obstrucciones y no se abren fuera de carretera o en entornos de corto alcance. El modo automático puede anularse para poder acceder al techo cuando las puertas estén cerradas. Los estribos plegables laterales son compatibles con guardabarros frontales y cuentan con una alfombrilla de marca Range Rover.



**Estribos plegables laterales (extendidos)\***



**Estribos plegables laterales (ocultos)\***



**Estribos laterales fijos\***

\*Consultar al dorso para obtener más detalles y los números de repuesto. En vehículos con Pack Exterior Design se deben incluir las molduras de estribos siguientes;  
Derecha LR018383  
Izquierda LR018484

También se aplica a tubos de protección laterales en acero inoxidable y en acero negro\*. Para más información, consulte con su concesionario Land Rover habitual.



**Estribos plegables laterales**  
(extendidos)  
(izquierda) VPLMP0041

**Unidad de control electrónico\***  
(sin imagen) - VPLMP0026  
Vehículos modelo 2010 en adelante  
(sin imagen) - LR004028  
Vehículos modelo 2007-2009  
solamente

**Conjunto de cables\***  
(sin imagen) - VPLMV0023  
Vehículos modelo 2010 en adelante  
(sin imagen) - VPLMV0022  
Vehículos modelo 2007-2009  
solamente



**Estribos plegables laterales** (ocultos)



**Peldaños laterales fijos**  
VUB503660  
Incluye guardabarros frontales  
integrados.



**Tubos de protección laterales –  
Acero inoxidable**  
VUB001230

**Tubos de protección laterales –  
Acero negro**  
(sin imagen) - VUB002510

Pueden colocarse con o sin  
guardabarros frontales.



**Sistema de tracción en nieve**  
LR005737  
Disponible para llantas delanteras  
de 20 pulgadas solamente

**Cadenas**  
VUJ000020 (sin imagen)  
Disponible para llantas traseras  
de 18 y 19 pulgadas solamente.

\*La unidad de control electrónico y el conjunto de cables deben adquirirse junto a los peldaños plegables laterales.





**Guardabarros frontales**  
CAS500060PMA  
Compatible con peldaños plegables laterales. Disponible para vehículos sin Pack Exterior Design.

**Guardabarros frontales**  
(sin imagen) - VPLMP0046  
Compatible con peldaños plegables laterales. Disponible para vehículos con Pack Exterior Design.



**Guardabarros traseros**  
CAT500070PMA  
Compatible con peldaños plegables laterales. Disponible para vehículos sin Pack Exterior Design.

**Guardabarros traseros**  
(sin imagen) - VPLMP0047  
Compatible con peldaños plegables laterales. Disponible para vehículos con Pack Exterior Design.



**Cubiertas de retrovisores con acabado bright**  
VPLMB0041 - (Superior)  
Vehículos modelo 2010 en adelante.

**Deflectores de viento**  
VUB000610



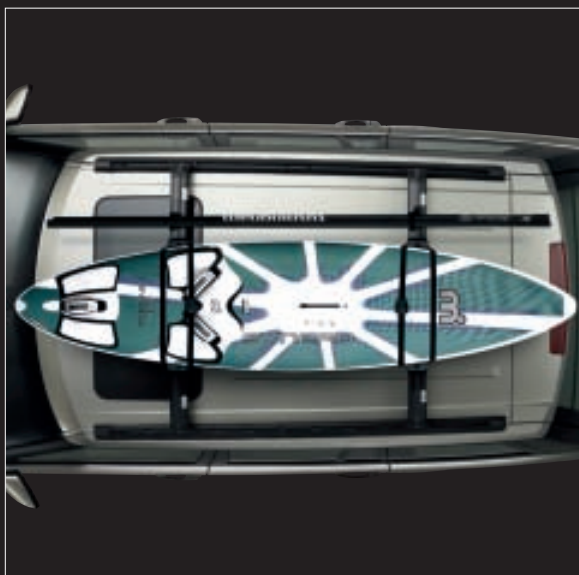
**Tomas de aire eléctricas en acabado bright**  
VUB503650



**Rieles y barras transversales para el techo\***  
 CAB000040PMA  
 Barras transversales ajustables incluidas. Con cierre de protección. Capacidad de carga: 91,6 kg. Altura del vehículo con barras: 1.963 mm.



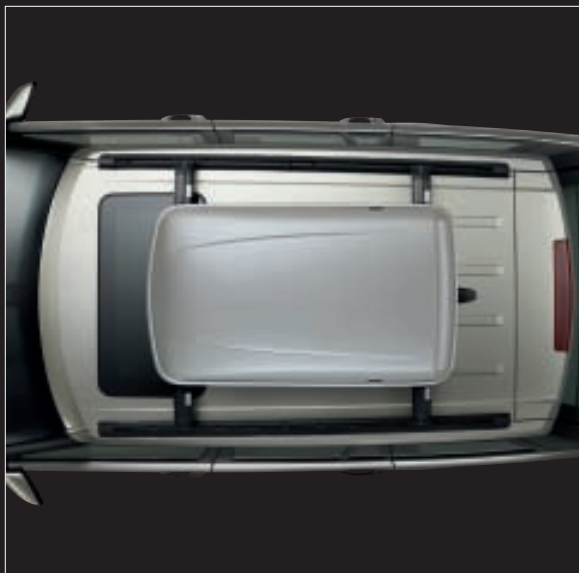
**Barras deportivas\***  
 VUB502790  
 Barras transversales fijas, de fácil extracción cuando no se usan. Perfil aerodinámico. Capacidad de carga: 96,2 kg. Altura del vehículo con barras: 1.938 mm.



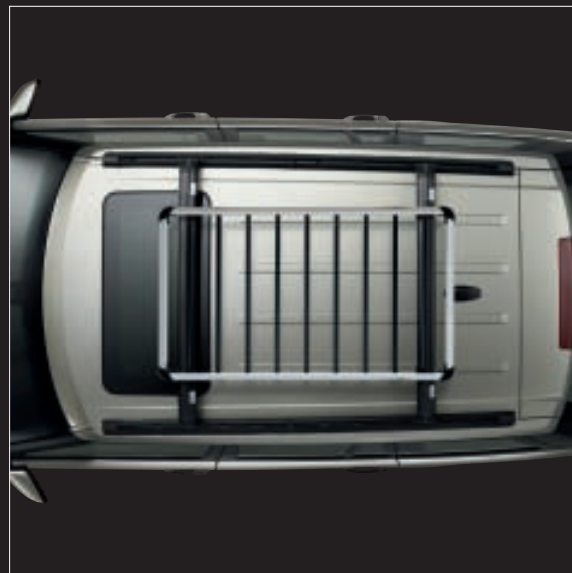
**Soporte para equipo deportivo acuático\***  
 LR006846  
 Permite transportar una tabla de surf, una tabla de windsurf y el mástil, o una canoa o kayak. Capacidad de carga: 45 kg.



**Soporte para esquís y Snowboard\***  
 LR006849  
 Con cierre de seguridad. Permite transportar cuatro pares de esquís o dos snowboards. Incorpora rieles deslizantes para una carga más fácil. Capacidad de carga: 36 kg.



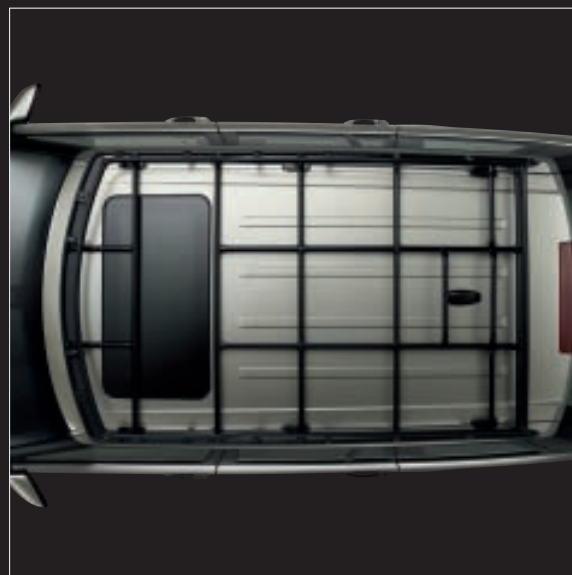
**Caja portaequipajes\***  
VPLDR0003  
Con cierre de seguridad.  
Se abre desde los dos lados.  
Dimensiones exteriores: 1.600 mm de largo, 960 mm de ancho y 410 mm de alto.  
Volumen: 450 litros.  
Capacidad de carga: 60 kg.



**Portaequipajes\***  
LR006848  
Capacidad de carga: 87 kg. en barras deportivas, 82,4 kg. en rieles y barras transversales.



**Caja deportiva\***  
VPLDR0002  
Puede montarse en ambos lados del vehículo con apertura desde el lateral del vehículo. Sistema de retención interno para esquís u otras cargas largas.  
Con cierre de seguridad.  
Dimensiones exteriores: 2.300 mm de largo, 620 mm de ancho y 390 mm de alto.  
Volumen: 400 litros.  
Capacidad de carga: 60 kg.



**Portaequipaje de techo para expedición**  
CAB500070PMA  
Capacidad de carga: 81 kg. Altura del vehículo con portaequipajes: 1.988 mm.

**Kit de aros de sujeción\***  
VUB503160  
Seis puntos de sujeción adicionales para utilizar con las ranuras en T de las barras transversales.

**Correa con trinquete**  
CAR500010  
Correa para asegurar objetos al portaequipajes o a la parrilla de techo para expedición. De 5 metros de largo y 20 mm de ancho. Suministrada por separado.



\*Los rieles y barras transversales o las barras deportivas para el techo son necesarios en todos los accesorios para techo de Land Rover. Los objetos colocados por encima de la antena satélite del techo pueden reducir la calidad de la señal recibida y pueden tener un efecto perjudicial para los sistemas de navegación y radio por satélite si están instalados.





**Barra de enganche de liberación rápida\***

VUB000730  
De fácil extracción.  
Con cierre de seguridad.  
Capacidad de carga del remolque 3.500 kg. (250 kg en el eje del remolque).



**Barra de enganche multinivel\***

VUB000720  
Con tres niveles de remolcado distintos. Altura más baja: 360 mm desde el suelo. Capacidad de carga del remolque 3.500 kg. (250 kg en el eje del remolque).

**ACCESORIOS DE VIAJE**

**Cable para iPod**

(sin imagen) - LR019691  
Integra la última tecnología de iPod en el sistema de audio del vehículo. Además, el cable de conexión también actúa como cargador de iPod.

**Kit de bombillas**

(sin imagen) - VUB001062  
Esta selección de bombillas básicas es un requisito legal en varios países. Vehículos modelo 2010 en adelante.

**Extintor**

(sin imagen) - KDB500060  
Extintor de 1Kg con soporte de montaje.

**Triángulo de seguridad**

(sin imagen) - KCC500021  
Vital en ocasiones de emergencia y requisito legal en varios países.

**Kit de primeros auxilios**

(sin imagen) - STC7642

**Cinta de remolcado**

(sin imagen) - STC8919AA  
Incluye bolsa de almacenaje que puede engancharse a la correa como bandera de aviso. Capacidad de carga máxima de 3.000 kg.

**Adhesivo "Tracking Target"**

LR021589  
Necesario en vehículos equipados con Sistema de Cámara Surround, que incluye asistente para remolque.



**Equipo eléctrico para remolque de 13 pin\*\***

VPLMT0007  
Conector eléctrico de tipo europeo, que proporciona toda la iluminación trasera del remolque y la electricidad para el equipamiento interior. Vehículos modelo 2010 en adelante.



**Equipo eléctrico para remolque tipo 12N/12S\*\***

VPLMT0006  
Proporciona toda la iluminación trasera del remolque y la electricidad para el equipamiento interior, si fuese necesario. Suministrado como kit combinado. Vehículos modelo 2010 en adelante.



**Panel luminoso\*\***

STC8153  
El cable de 4 metros se conecta al equipo eléctrico para remolque tipo N.



**Armadura de la barra de enganche**

VUB503960  
El submarco de remolque se atornilla al chasis del vehículo. Compatible con barra de enganche de fijación rápida, barra de enganche multinivel y soporte para bicicletas. Vehículos modelo 2006 en adelante.

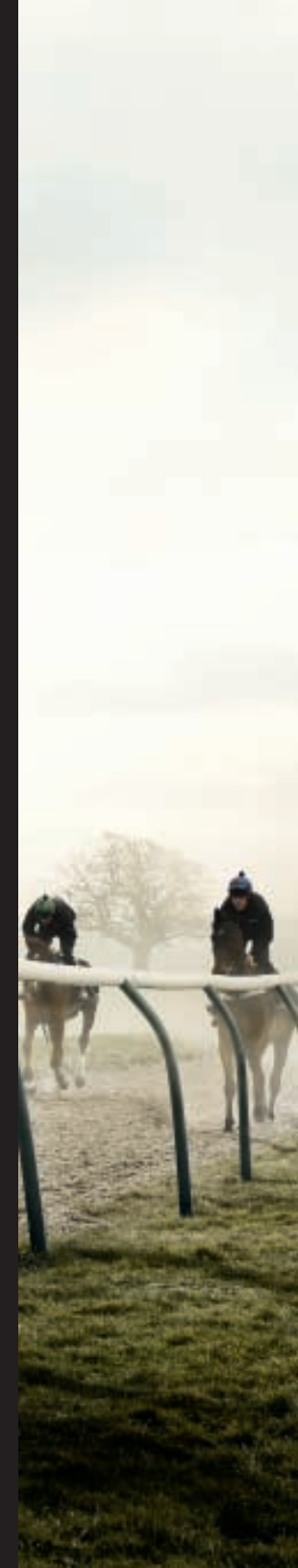


**Soporte para bicicletas**

VTG500020  
Se acopla directamente a la armadura de la barra de enganche. Sujeta dos bicicletas. El portón superior e inferior puede abrirse con el soporte montado.

Para más información acerca de bicicletas Land Rover, visite [www.2x2worldwide.com](http://www.2x2worldwide.com)

\*\*Nota: estos accesorios no son aptos para caravanas, remolques o paneles luminosos con faros traseros LED incorporados.







**Red de retención de carga**  
(izquierda) VUB000700  
Incluye red de suelo y dos correas de trinquete. Longitud de la correa: 2 metros aproximadamente.

**Par de redes laterales para equipaje**  
(sin imagen) - VUB000710



**Estribos luminosos**  
VPLMV0063  
Las palabras "Range Rover" se iluminan cuando la puerta del conductor o del pasajero está abierta.



**Alfombrilla de goma para el espacio de carga**  
LR003894  
Impermeable con borde de retención y superficie antideslizante.



**Barrera de carga de altura completa**  
VUB503890  
Fácil de desmontar, incorpora espacio para esquis. Retráctil. Permite colocar la cubierta para el espacio de carga. Cumple con la normativa ECE 17. No compatible con el protector rígido del espacio de carga ni la cortina vertical.

**Barrera de carga de altura completa**  
VPLMS0039  
Para vehículos con asientos traseros reclinables.



**Barrera de carga de media altura**  
LR007320  
Fácil de desmontar.  
Retiene la carga según la normativa CE 17.

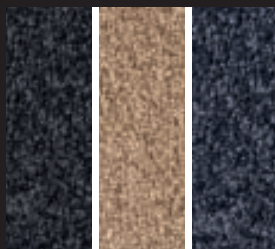
**Barrera de carga de media altura**  
VPLMS0040  
Para vehículos con asientos traseros reclinables.



**Protector rígido para el espacio de carga**  
EBF000040  
Con alfombrilla anti-deslizante (sin imagen). Fácil acceso a puntos de sujeción mediante ojales extraíbles. No compatible con barrera de carga a altura completa.



**Juego de alfombrillas Premium**  
Alfombra de pelo largo con base impermeable.  
**Arábica**  
(izquierda) - VPLMS0069AUM  
**Jet**  
(derecha) - VPLMS0060PVA  
**Arena**  
(derecha) - VPLMS0065SUN  
**Navy**  
(derecha) - VPLMS0066JMN  
Vehículos modelo 2011 en adelante



**Arábica**  
(sin imagen) - LR008845  
**Jet**  
(sin imagen) - EAH500290PVA  
**Arena**  
(sin imagen) - EAH500290SUN  
**Navy**  
(sin imagen) - EAH500290JMN  
Vehículos modelo 2007-2010 solamente



**Protector flexible para el espacio de carga**  
VPLMS0017  
Su tejido resistente protege el espacio de carga hasta la altura de la ventana. Incluye guantes de protección.





**Juego de alfombrillas de goma**  
EAH500330PMA  
Vehículos modelo 2007-2010  
solamente

VPLMS0084  
Vehículos modelo 2011 en adelante



**Asiento infantil BABY-SAFE Plus II**  
VPLMS0007

Para niños de 0 a 13 kg  
(aproximadamente 12-15 meses).  
Incluye dosel para el sol/viento.  
Cubierta acolchonada lavable a  
máquina. Puede montarse con el  
cinturón de tres puntos del vehículo  
o con la base BABY-SAFE ISOFIX  
VPLMS0008 (imagen más abajo)



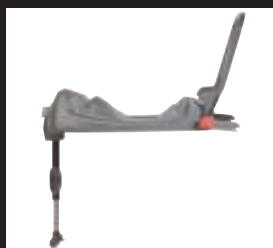
**Asiento infantil Duo Plus\***  
LR006637

Para niños de 9 a 18 kg  
(aproximadamente de 9 meses  
a 4 años). Reposacabezas ajustable  
en altura con un sólo movimiento  
y arnés de seguridad. Cubierta  
acolchonada lavable a máquina.  
Posición hacia adelante en el asiento  
trasero. El sistema ISOFIX enclava el  
asiento directamente a los puntos  
de conexión ISOFIX del vehículo.



**Bolsa-nevera eléctrica**  
VUP100140L

Se conecta a la toma auxiliar  
de 12 voltios. Temperatura  
controlada por termostato.  
Superficie interior fácil de  
limpiar. 380 mm de alto,  
380 mm de largo, 220 mm  
de ancho. Volumen 14 litros.

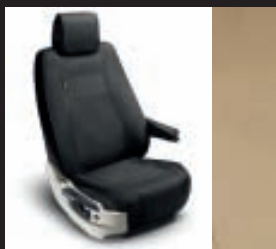


**Base BABY-SAFE ISOFIX**  
VPLMS0008



**Asiento infantil KID Plus\***  
LR004940

Para niños de 15 a 36 kg.  
(aproximadamente de 4 a 12 años).  
Las guías del cinturón permiten  
un ajuste correcto del cinturón  
de seguridad. Tres posiciones  
de ancho ajustables. Protección  
mejorada contra los impactos  
laterales. Cubierta acolchonada  
lavable a máquina.



**Fundas impermeables para los  
asientos\*\***

Incluye un par en Jet para asientos  
delanteros, estándar y con DVD en el  
reposacabezas  
VPLMS0086PVJ† VPLMS0085PVJ‡

**Conjunto de asientos traseros,  
reposacabezas estándar**  
VPLMS0088PVJ†

**Conjunto de asientos traseros,  
reposacabezas ergonómicos**  
VPLMS0087PVJ‡

**Par en Arena para asientos  
delanteros, estándar y con DVD en el  
reposacabezas (incluidos)**  
VPLMS0086SUN† VPLMS0085SUN‡

**Conjunto de asientos traseros,  
reposacabezas estándar**  
VPLMS0088SUN†

**Conjunto de asientos traseros,  
reposacabezas ergonómicos**  
VPLMS0087SUN‡

\*Los niños viajan más seguros si están correctamente sujetos en la parte trasera del vehículo. Nota: todos los diseños y colores de las cubiertas de los asientos se actualizan periódicamente.

\*\*Para vehículos modelo 2010 en adelante. Incluye cubiertas para reposacabezas y reposabrazos. El asiento que se muestra es de color Jet al frente y reposacabezas con DVD.

†Para modelos HSE solamente.

‡Modelos Vogue SE y Autobiography solamente.

## Nuestro plan para un futuro sostenible.

Nos tomamos la responsabilidad para con nuestro planeta muy seriamente mediante un enfoque integrado e innovador para un negocio sostenible y un mundo con menos carbono. Como compañía nuestros compromisos son:

**Reducir nuestra dependencia de los combustibles fósiles y las emisiones de CO<sub>2</sub> derivadas de la actividad humana...**

**Utilizar menos recursos y generar menos residuos...**

**Fomentar la participación de todos los empleados y partes interesadas en el desarrollo sostenible del negocio**

En Land Rover hacemos todo esto invirtiendo en cuatro áreas clave:



**e\_TERRAIN TECHNOLOGIES.** SISTEMAS DE POTENCIA EFICIENTE; ESTRUCTURAS LIGERAS Y EMISIONES REDUCIDAS

Una inversión conjunta de más de 800 millones de libras esterlinas en nuevas tecnologías diseñada para reducir las emisiones de CO<sub>2</sub> y mejorar el consumo de combustible. Nuestro objetivo es reducir la media de las emisiones de CO<sub>2</sub> del conjunto de nuestra flota en torno al 25 por ciento en un plazo de cinco años. Empezando con el Sistema Inteligente de Arranque/Parada del Freelander 2 manual diesel en 2009, y siguiendo con el sistema inteligente IPMS con carga regenerativa inteligente en toda la gama Discovery 4, Freelander 2 y Range Rover, hasta el anuncio de nuestro nuevo y compacto Range Rover, e\_TERRAIN TECHNOLOGIES representa una parte fundamental de nuestro plan de gestión del carbono.

**Freelander 2 TD4 con sistema inteligente de arranque/parada ahora tiene unas emisiones de CO<sub>2</sub> de 165 g/km**



**FABRICACIÓN SOSTENIBLE.** UTILIZAMOS MENOS RECURSOS Y GENERAMOS MENOS RESIDUOS

Nuestras plantas de producción cuentan con el certificado ISO14001 desde 1998. Como empresa, nos hemos propuesto para 2012 una reducción del 25 por ciento en las emisiones de CO<sub>2</sub> derivadas de nuestra producción, una reducción del 25 por ciento de la aportación de residuos en vertederos y una reducción del 10 por ciento en el consumo de agua, a partir de los niveles de 2007. Además estamos midiendo nuestra huella de carbono total y fijándonos objetivos para reducirla; desde 2006 este enfoque integrado incluye la compensación de carbono de todas las emisiones de CO<sub>2</sub> derivadas de la producción en nuestras plantas de montaje de Solihull y Halewood. Y esto no es todo. Todos los vehículos nuevos están diseñados para ser recuperados y reutilizados en un 95 por ciento (con un 85 por ciento que ya es reciclable junto con un 10 por ciento que puede utilizarse para generar energía).

**En 2009, redujimos nuestras emisiones de CO<sub>2</sub> en 26.550 toneladas, el consumo de agua en 192.000 m<sup>3</sup> y la aportación de residuos en vertederos en 1.300 toneladas**



## COMPENSACIÓN DE CO<sub>2</sub>. INVERSIÓN EN ENERGÍAS RENOVABLES Y PROYECTOS DE CAMBIO TECNOLÓGICO Y EFICIENCIA ENERGÉTICA

Por cada tonelada emitida de CO<sub>2</sub> durante el proceso de montaje de nuestros vehículos, Land Rover invierte en proyectos de reducción de carbono que reducen el equivalente a una tonelada de CO<sub>2</sub> en otro lugar. Además, damos la posibilidad a nuestros clientes de compensar los primeros 45.000 millas/72.000 km recorridos en sus nuevos vehículos, práctica que llevamos a cabo en el reino Unido, y en países de Europa, Oriente Medio y Asia. La compensación de CO<sub>2</sub>, administrada de forma independiente por climatecare y gestionada por un grupo de expertos en cambio climático, nos permite tomar medidas ahora, para reducir nuestro impacto en el medio ambiente como parte de un plan integrado de gestión del carbono.

**Actualmente Land Rover tiene en marcha 19 proyectos de reducción de emisiones enmarcados en el objetivo de reducir aproximadamente 2.500.000 de toneladas de CO<sub>2</sub> para 2012...**

**Desde octubre de 2008, nuestros clientes en el Oriente Medio han contribuido a este objetivo con más de \$1.650.000...**

**Contamos con tres proyectos Gold Standard en nuestra cartera, cocinas energéticamente eficientes en Uganda y Ghana y generación de energía eólica en Aliaga, Turquía.**



## PROYECTOS HUMANITARIOS Y DE CONSERVACIÓN. PROYECTOS CONJUNTOS PARA LA CONSERVACIÓN Y LA MEJORA DE LA SOCIEDAD

Nuestros vehículos están diseñados para servir a un propósito y son utilizados por organizaciones de conservación del medio ambiente y organizaciones humanitarias en todo el mundo. Land Rover trabaja conjuntamente con cinco socios en proyectos de conservación y con la federación Internacional de sociedades de la Cruz Roja y de la Media Luna Roja (FICR). Land Rover se enorgullece de dar su apoyo al importante trabajo de la Royal Geographical Society (junto con IBG), la fundación Born Free, Earthwatch Institute, Biosphere Expeditions y China Exploration And Research Society.

**Como parte de nuestra política de sostenibilidad, Land Rover lleva promoviendo el manejo responsable todoterreno desde 1990...**

**Este año Land Rover puso en marcha una nueva iniciativa a escala mundial de tres años de duración junto con la FICR llamada 'Acercamiento a la población vulnerable del mundo' mediante la cual Land Rover pretende ayudar a la FICR en su lucha por salvar vidas. Hasta el momento Land Rover ha donado casi 2.5 millones de libras esterlinas a la FICR, incluyendo donaciones de vehículos y fondos recaudados**

Para más información consulte [landrover.com/ourplanet](http://landrover.com/ourplanet)



IN SUPPORT OF



International Federation  
of Red Cross and Red Crescent Societies



www.landrover.com

**NOTIFICACIÓN IMPORTANTE:** Esta publicación está destinada a uso internacional y aunque Land Rover ha hecho cuanto está en sus manos por garantizar la corrección de la información recogida en la misma en el momento de su impresión, tratamos de mejorar constantemente las especificaciones, diseño y fabricación de nuestros vehículos por lo que nos reservamos el derecho a modificar las especificaciones y equipamientos sin notificación previa. La información sobre especificaciones y equipamiento también está sujeta a cambios para adecuarlas a las condiciones de mercado y no todos los productos están disponibles en todos los mercados. Algunos de los vehículos mostrados pueden incluir accesorios o equipamiento opcional.

Todos los accesorios aprobados por Land Rover que hayan sido instalados por un concesionario Land Rover en el plazo de un mes o 1,600 kilómetros/ 1,000 millas (lo que ocurra primero) a partir de la entrega de un vehículo nuevo gozarán de las mismas condiciones de garantía y período de cobertura que la garantía del vehículo. Los accesorios comprados fuera de estos parámetros estarán sujetos a una garantía de 12 meses y kilometraje ilimitado. Todos los accesorios aprobados por Land Rover han sido sometidos a las mismas pruebas rigurosas que se aplican a los vehículos. El rendimiento en condiciones climatológicas de calor o frío extremo, la resistencia a la corrosión, a los impactos y el despliegue de los airbags son algunas muestras de las pruebas exhaustivas a las cuales sometemos nuestros accesorios para asegurar que éstos sean duraderos y, lo más importante, que sigan cumpliendo la legislación vigente. Todos nuestros accesorios están diseñados para ser una parte integral de los vehículos Land Rover. Mientras que muchos artículos como los portaequipajes de techo son fáciles de montar, algunos productos requieren herramientas específicas y equipamiento de diagnóstico para asegurar una integración correcta con la estructura del vehículo y los sistemas eléctricos. Estos productos pueden variar dependiendo del mercado. Consulte con su concesionario Land Rover que le aconsejará sobre las especificaciones actuales y responderá a cualquier consulta que tenga. Los distribuidores y concesionarios no son agentes de Land Rover y no tienen ningún tipo de autoridad para obligar a Land Rover a ninguna promesa o declaración explícita o implícita.

Los colores reproducidos aquí están sujetos a las limitaciones del proceso de impresión y por lo tanto pueden variar ligeramente del vehículo real. La compañía se reserva el derecho de alterar o retirar sin previo aviso cualquier acabado de color. Es posible que no esté disponible alguno de estos colores en su país. Consulte la disponibilidad de colores y las especificaciones actuales con su Concesionario Land Rover. Los distribuidores y concesionarios no son agentes de Land Rover y no tienen ningún tipo de autoridad para obligar a Land Rover a ninguna promesa o declaración explícita o implícita.

**LAND ROVER Registered Office:**  
Banbury Road, Gaydon, Warwick CV35 0RR, United Kingdom.  
Registered in England and Wales: Number 4019301  
[www.landrover.com](http://www.landrover.com)



BY APPOINTMENT  
TO HM THE QUEEN  
MANUFACTURERS OF  
LAND ROVER VEHICLES  
LAND ROVER, WARWICK



BY APPOINTMENT  
TO HRH THE DUKE OF EDINBURGH  
MANUFACTURERS OF  
LAND ROVER VEHICLES  
LAND ROVER, WARWICK



BY APPOINTMENT  
TO HRH THE PRINCE OF WALES  
MANUFACTURERS OF  
LAND ROVER VEHICLES  
LAND ROVER, WARWICK

RANGE  
ROVER